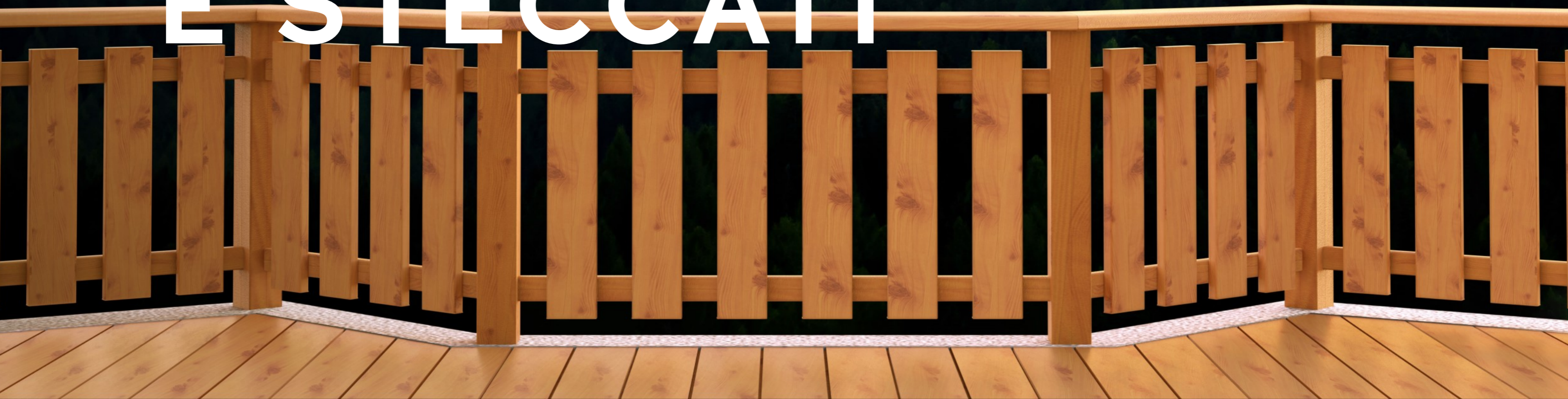


Metal Center

Profili in alluminio per

PARAPETTI E STECCATI





MCSTEC040
40 x 20 mm



MCSTEC048
50 x 25 mm



MCSTEC053
80 x 25 mm



MCSTEC047
110 x 25 mm



MCSTEC050
100 x 25 mm



MCSTEC110
110 x 25 mm



MCSTEC049
120 x 25 mm



MCSTEC052
150 x 25 mm



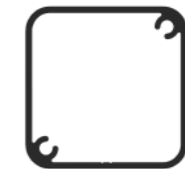
MCSTEC054
200 x 25 mm



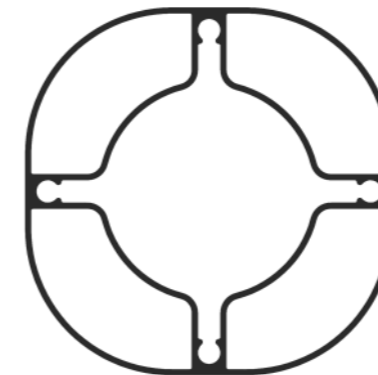
MCSTEC056
210 x 25 mm



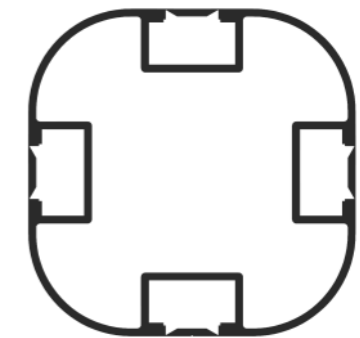
MCSTEC088
147 x 10 mm



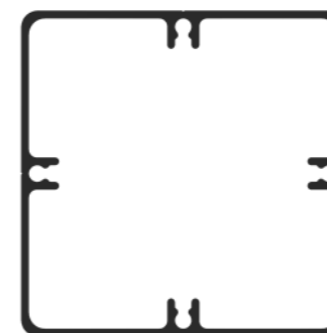
MCSTEC130
40 x 40 mm



MCSTEC060
90 x 90 mm



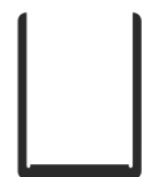
MCSTEC080
80 x 80 mm



MCSTEC082
80 x 80 mm



MCSTEC081
30,5 x 53,4 mm



MCSTEC086
30,7 x 40 mm



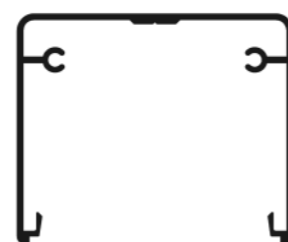
MCSTEC145
60 x 40 mm



MCSTEC150
138 x 37 mm



MCSTEC140
110 x 41 mm



MCSTEC139
66 x 55 mm



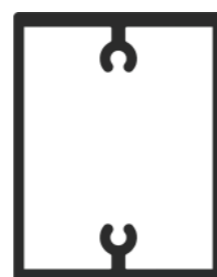
MCSTEC137
70 x 20 mm



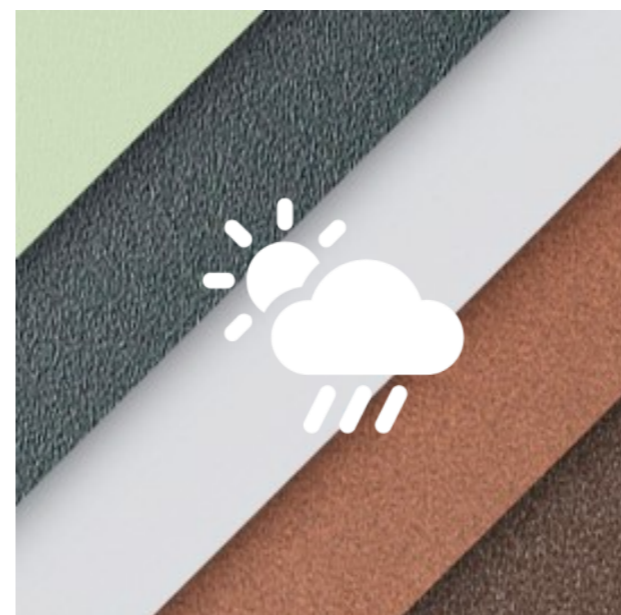
MCSTEC136
60 x 14 mm



PAD35498
110 x 37 mm



PAD35499
50 x 65 mm

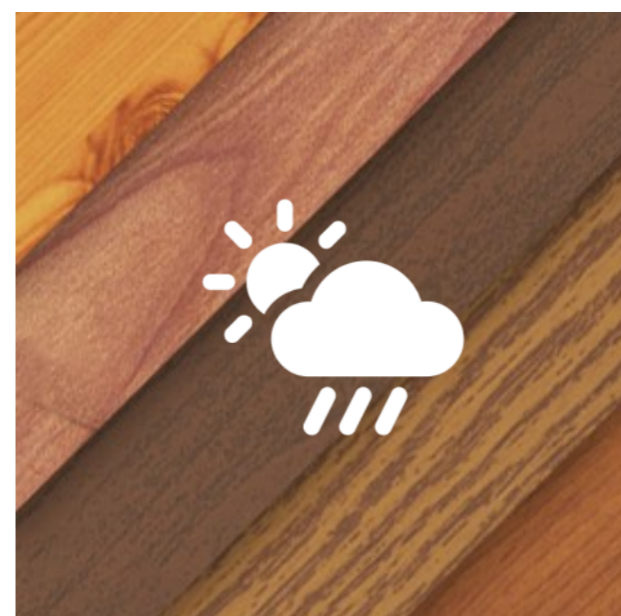


TINTE RAL

Tramite un processo di **verniciatura a polvere certificata Qualicoat**, garantiamo standard elevati di qualità e durabilità.

Durante questo processo, la polvere di vernice viene applicata al materiale e successivamente polimerizzata in forno ad alte temperature. Il risultato è un rivestimento uniforme e robusto, altamente resistente agli agenti atmosferici e ai raggi UV, ideale per applicazioni sia interne che esterne. La certificazione **Qualicoat** assicura che ogni fase della produzione rispetti rigorosi criteri di controllo qualità, offrendo un prodotto finale che combina estetica e prestazioni superiori.

TINTA LEGNO



La finitura in tinta legno è prodotta utilizzando una tecnologia basata sul processo fisico della **sublimazione** in cui degli speciali inchiostri vengono trasferiti mediante combinazione di calore e pressione al primo strato di **vernice a polvere** applicato in precedenza sul materiale.

Ne deriva un materiale fortemente **resistente agli agenti atmosferici**, particolarmente indicato per applicazioni all'esterno.

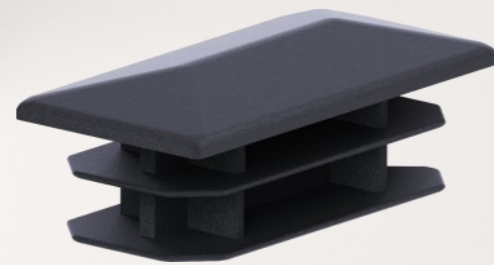
File CAD profili

(cliccare sulle immagini del formato)

| CODICE | DESCRIZIONE | FILE CAD | |
|-----------|--|--|---|
| MCSTEC040 | PROFILO TRAVERSO 40x20 mm |  .dwg |  DXF |
| MCSTEC047 | PROFILO PERLINA A TRAPEZIO 110x25 mm con occhi |  .dwg |  DXF |
| MCSTEC048 | PROFILO PERLINA 50x25 mm con anima e occhi vite |  .dwg |  DXF |
| MCSTEC049 | PROFILO PERLINA 120x25 mm con anima e occhi vite |  .dwg |  DXF |
| MCSTEC050 | PROFILO PERLINA 100x25 mm con anima e occhi vite |  .dwg |  DXF |
| MCSTEC052 | PROFILO PERLINA 150x25 mm con anima e occhi vite |  .dwg |  DXF |
| MCSTEC053 | PROFILO PERLINA A TRAPEZIO 80x25 mm con occhi |  .dwg |  DXF |
| MCSTEC054 | PROFILO PERLINA 200x25 mm con anima e occhi vite |  .dwg |  DXF |
| MCSTEC056 | PROFILO PERLINA 210x25 mm con ali |  .dwg |  DXF |
| MCSTEC060 | PROFILO PALO ARROTONDATO 90x90 mm |  .dwg |  DXF |
| MCSTEC080 | PROFILO PALO RAGGIATO 80x80 mm |  .dwg |  DXF |
| MCSTEC081 | PROFILO ad H conn. MCSTEC080 <—> PERLINE |  .dwg |  DXF |
| MCSTEC082 | PROFILO PALO QUADRO 80x80 mm |  .dwg |  DXF |
| MCSTEC086 | PROFILO ad U di chiusura per perline da 25mm |  .dwg |  DXF |
| MCSTEC088 | PROFILO PER TAMPONAMENTI dim.146,8 x 10 mm |  .dwg |  DXF |
| MCSTEC130 | PROFILO QUADRO RAGGIATO 40x40 mm |  .dwg |  DXF |
| MCSTEC136 | PROFILO BASETTA A SCATTO 60x14 mm |  .dwg |  DXF |
| MCSTEC137 | PROFILO SPALLETTA 70x20 mm |  .dwg |  DXF |
| MCSTEC139 | SPALLA A SCATTO 66x55 mm |  .dwg |  DXF |
| MCSTEC140 | PROFILO CORRIMANO RAGGIATO 110x41 mm |  .dwg |  DXF |
| MCSTEC145 | PROFILO CORRIMANO 60x40 mm |  .dwg |  DXF |
| MCSTEC150 | PROFILO CORRIMANO RAGGIATO 138x37 mm |  .dwg |  DXF |

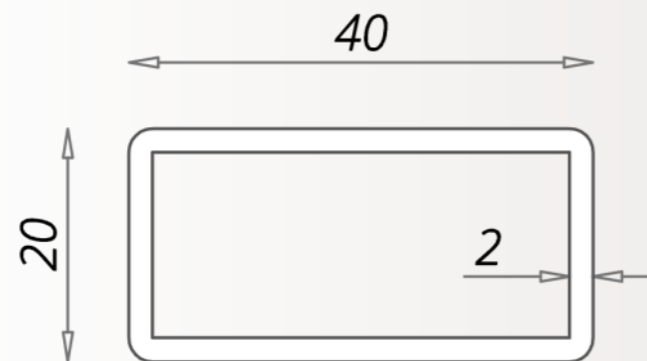


MCSTEC030
Tappo in plastica nero



MCSTEC040

PROFILO TRAVERSO 40x20 mm
BARRE L= 6500 mm

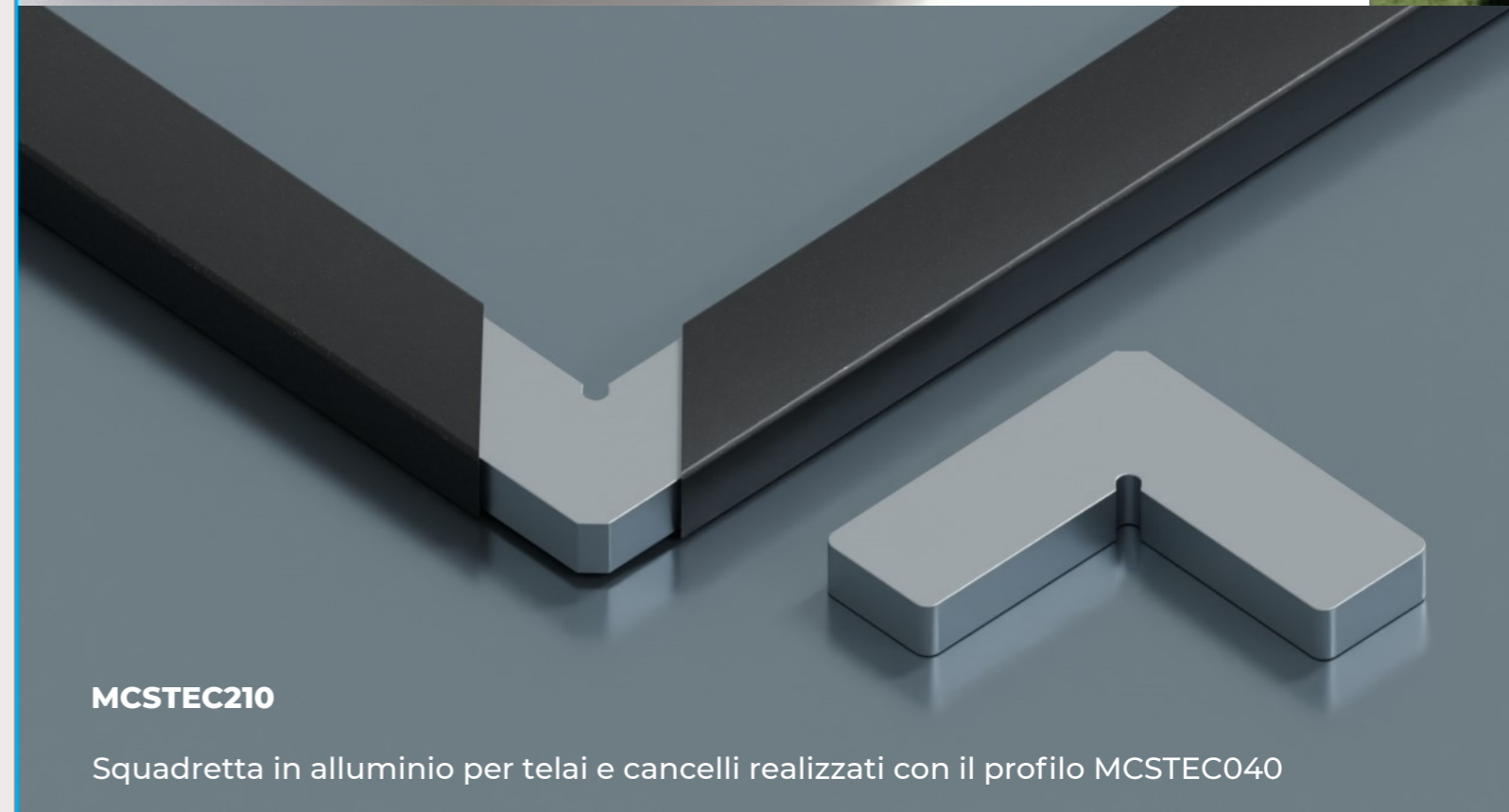


Cod. :

MCSTEC040GR: Grezzo

MCSTEC040VR: Verniciato RAL

MCSTEC040VX: Verniciato legno



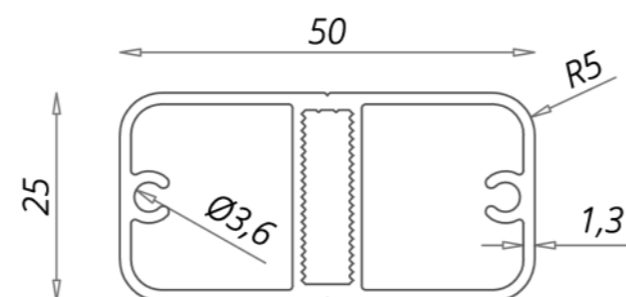
MCSTEC210

Squadretta in alluminio per telai e cancelli realizzati con il profilo MCSTEC040



MCSTEC048

PROFILO PERLINA 50x25 mm CON ANIMA
E OCCHI VITE
BARRE L= 6600 mm



Cod. :

MCSTEC048GR: Grezzo

MCSTEC048VR: Verniciato RAL

MCSTEC048VX: Verniciato legno



UTILIZZATO NELL'ASSEMBLAGGIO DI PARETI FRANGISOLE E BALCONI "ALLA TRENTINA".

MCSTEC009ZS

Tappo in plastica sublimato
EFFETTO LEGNO - Tinte a richiesta
(lotto minimo: 51 pezzi per colore)

MCSTEC009ZR

Tappo in plastica disponibile in **tinte RAL**
(lotto minimo: 51 pezzi per colore)

Per perlina 50x25 mm. MCSTEC048



MCSTEC009

Tappo in plastica foto inciso
disponibile:

MCSTEC009N - Nero

MCSTEC009M - Marrone

MCSTEC009OCRA - Ocra

(Altri colori a richiesta, con lotto minimo di
300pz)

Per perlina 50x25 mm. MCSTEC048



MCSTEC048ZZ01VR

Tappo alluminio verniciato** RAL

MCSTEC048ZZ01VX

Tappo alluminio verniciato** legno

MCSTEC048ZZ01GR

Tappo alluminio grezzo

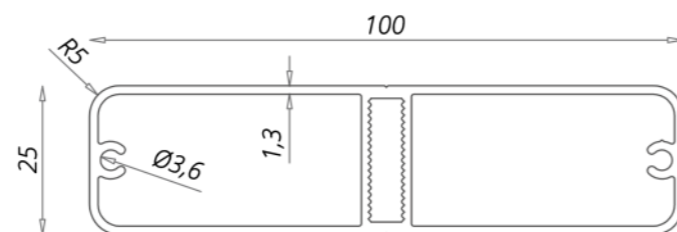
Per perlina 50x25 mm. MCSTEC048

**La quotazione a listino dei terminali in metallo verniciati è valida se abbinata a lotto di almeno 150 kg di profili nella stessa tinta oppure per lotti minimi di almeno 50 pezzi. Differentemente sarà da concordare



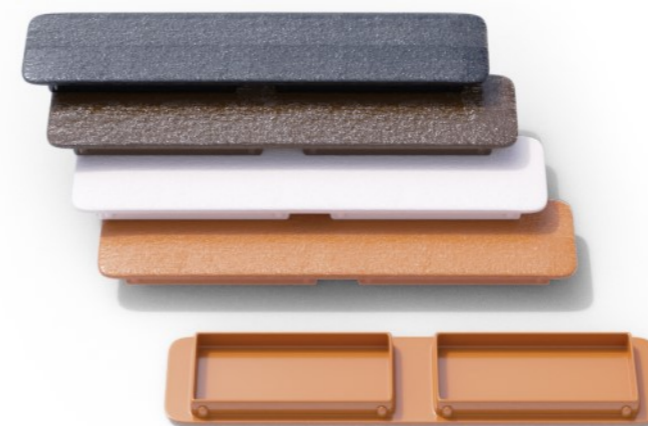
MCSTEC050

PROFILO PERLINA 100x25 mm CON ANIMA E OCCHI VITE
BARRE L= 6600 mm



Cod.:

- MCSTEC050GR:** Grezzo
- MCSTEC050VR:** Verniciato RAL
- MCSTEC050VX:** Verniciato legno



MCSTEC010

Tappo in plastica foto inciso disponibile:

- MCSTEC010N** - Nero
- MCSTEC010M** - Marrone
- MCSTEC010OCRA** - Ocra

(Altri colori a richiesta, con lotto minimo di 300pz)

Per perlina 100x25 mm. MCSTEC050



Esempi di finitura

MCSTEC010ZS

Tappo in plastica sublimato
EFFETTO LEGNO - Tinte a richiesta
(lotto minimo: 51 pezzi per colore)

MCSTEC010ZR

Tappo in plastica disponibile in **tinte RAL**
(lotto minimo: 51 pezzi per colore)

Per perlina 100x25 mm. MCSTEC050



MCSTEC050ZZ01VR

Tappo alluminio verniciato** RAL

MCSTEC050ZZ01VX

Tappo alluminio verniciato** legno

MCSTEC050ZZ01GR

Tappo alluminio grezzo

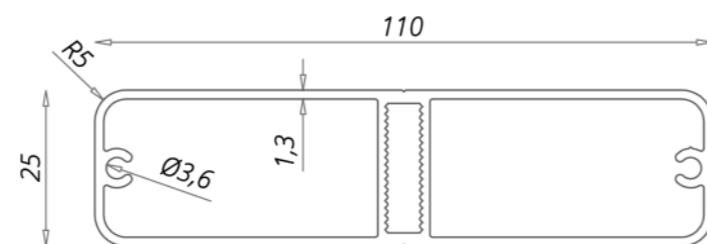
Per perlina 100x25 mm. MCSTEC050

**La quotazione a listino dei terminali in metallo verniciati è valida se abbinata a lotto di almeno 150 kg di profili nella stessa tinta oppure per lotti minimi di almeno 50 pezzi. Differentemente sarà da concordare



MCSTEC110

PROFILO PERLINA 110x25 mm CON
ANIMA E OCCHI VITE
BARRE L= 6600 mm



Cod.:

MCSTEC110GR: Grezzo

MCSTEC110VR: Verniciato RAL

MCSTEC110VX: Verniciato legno



MCSTEC110ZZ01VR

Tappo alluminio verniciato** RAL

MCSTEC110ZZ01VX

Tappo alluminio verniciato** legno

MCSTEC110ZZ01GR

Tappo alluminio grezzo

Per perlina 110x25 mm. MCSTEC110

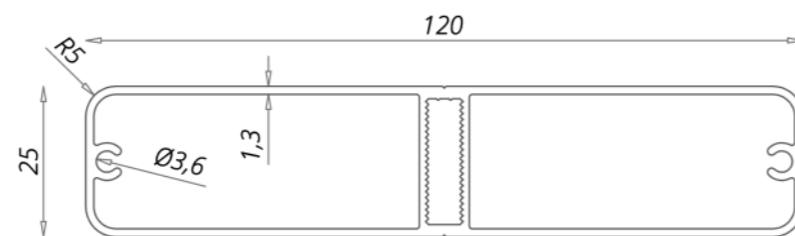
**La quotazione a listino dei terminali in metallo verniciati è valida se abbinata a lotto di almeno 150 kg di profili nella stessa tinta oppure per lotti minimi di almeno 50 pezzi. Differentemente sarà da concordare



MCSTEC049

PROFILO PERLINA 120x25 mm
CON ANIME E OCCHI VITE

BARRE L= 6600 mm



Cod.:

MCSTEC049GR: Grezzo

MCSTEC049VR: Verniciato RAL

MCSTEC049VX: Verniciato legno



MCSTEC011

Tappo in plastica foto inciso
disponibile:

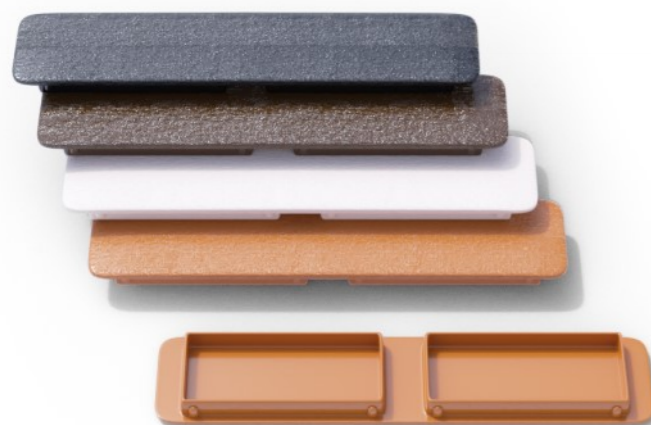
MCSTEC011N - Nero

MCSTEC011M - Marrone

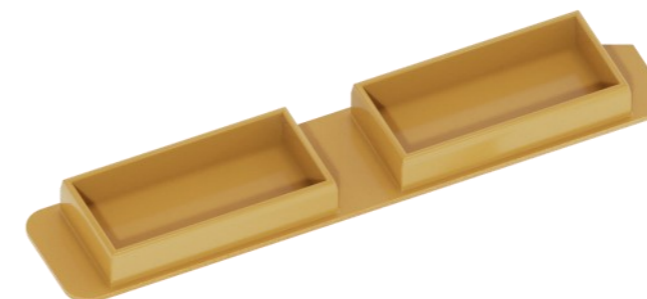
MCSTEC011OCRA - Ocra

(Altri colori a richiesta, con lotto minimo di
300pz)

Per perlina 120x25 mm. MCSTEC049



Esempi di finitura



MCSTEC011ZS

Tappo in plastica sublimato
EFFETTO LEGNO - Tinte a richiesta
(lotto minimo: 51 pezzi per colore)

MCSTEC011ZR

Tappo in plastica disponibile in **tinte RAL**
(lotto minimo: 51 pezzi per colore)

Per perlina 120x25 mm. MCSTEC049



MCSTEC049ZZ01VR

Tappo alluminio verniciato** RAL

MCSTEC049ZZ01VX

Tappo alluminio verniciato** legno

MCSTEC049ZZ01GR

Tappo alluminio grezzo

Per perlina 120x25 mm. MCSTEC049

**La quotazione a listino dei terminali in metallo verniciati è valida se abbinata a lotto di almeno 150 kg di profili nella stessa tinta oppure per lotti minimi di almeno 50 pezzi. Differentemente sarà da concordare



MCSTEC052

Cod. :

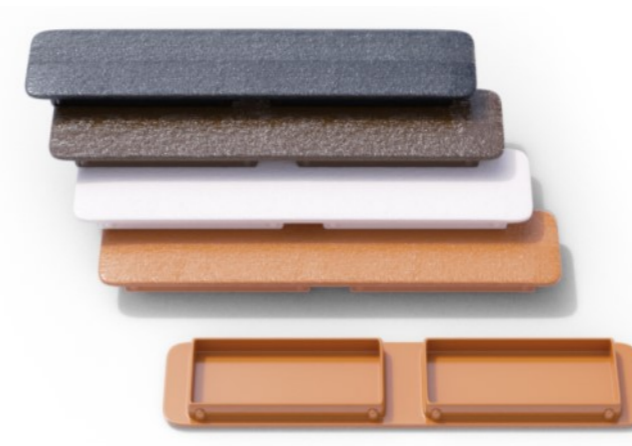
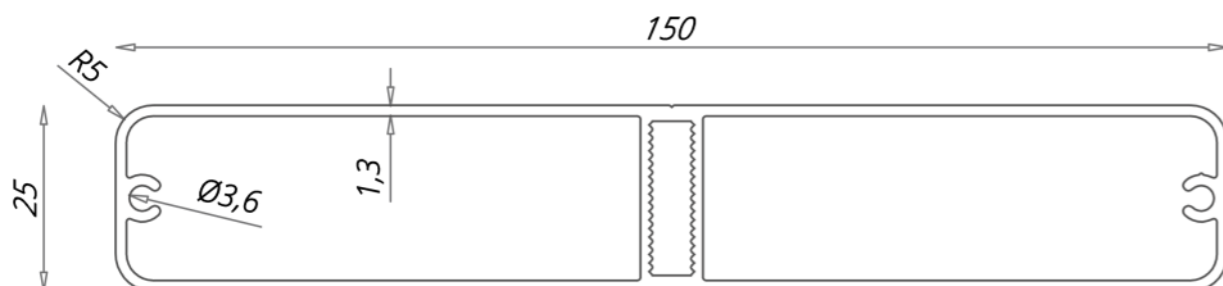
MCSTEC052GR: Grezzo

MCSTEC052VR: Verniciato RAL

MCSTEC052VX: Verniciato legno

PROFILO PERLINA 150x25 mm
CON ANIME E OCCHI VITE

BARRE L= 6600 mm



MCSTEC012

Tappo in plastica foto inciso disponibile:

MCSTEC012N - Nero

MCSTEC012M - Marrone

MCSTEC012OCRA - Ocra

(Altri colori a richiesta, con lotto minimo di 300pz)

Per perlina 150x25 mm. MCSTEC051



Esempi di finitura

MCSTEC012ZS

Tappo in plastica sublimato

EFFETTO LEGNO - Tinte a richiesta

(lotto minimo: 51 pezzi per colore)

MCSTEC012ZR

Tappo in plastica disponibile in **tinte RAL**

(lotto minimo: 51 pezzi per colore)

Per perlina 150x25 mm. MCSTEC052



MCSTEC052ZZ01VR

Tappo alluminio verniciato** RAL

MCSTEC052ZZ01VX

Tappo alluminio verniciato** legno

MCSTEC052ZZ01GR

Tappo alluminio grezzo

Per perlina 150x25 mm. MCSTEC052

**La quotazione a listino dei terminali in metallo verniciati è valida se abbinata a lotto di almeno 150 kg di profili nella stessa tinta oppure per lotti minimi di almeno 50 pezzi. Differentemente sarà da concordare



MCSTEC054

PROFILO PERLINA 200x25 mm
CON OCCHI VITE

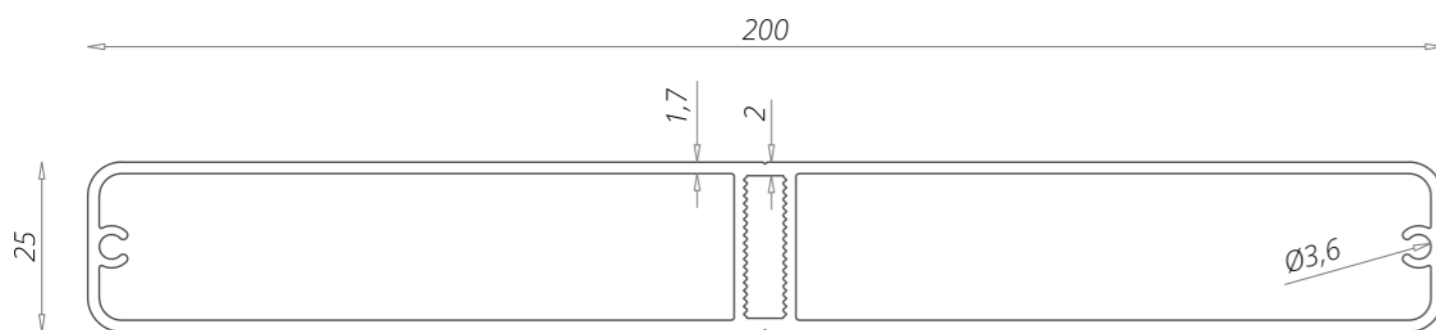
BARRE L= 6600 mm

Cod. :

MCSTEC054GR: Grezzo

MCSTEC054VR: Verniciato RAL

MCSTEC054VX: Verniciato legno



MCSTEC014

Tappo in plastica foto inciso
disponibile:

MCSTEC014N - Nero

MCSTEC014M - Marrone

MCSTEC014OCRA - Ocra

(Altri colori a richiesta, con lotto minimo di
300pz)

Per perlina 200x25 mm. MCSTEC054



ESEMPIO APPLICAZIONE D'USO



MCSTEC054ZZ01VR

Tappo alluminio verniciato** RAL

MCSTEC054ZZ01VX

Tappo alluminio verniciato** legno

MCSTEC054ZZ01GR

Tappo alluminio grezzo

Per perlina 200x25 mm. MCSTEC054

**La quotazione a listino dei terminali in metallo verniciati è valida se abbinata a lotto di almeno 150 kg di profili nella stessa tinta oppure per lotti minimi di almeno 50 pezzi. Differentemente sarà da concordare



MCSTEC056

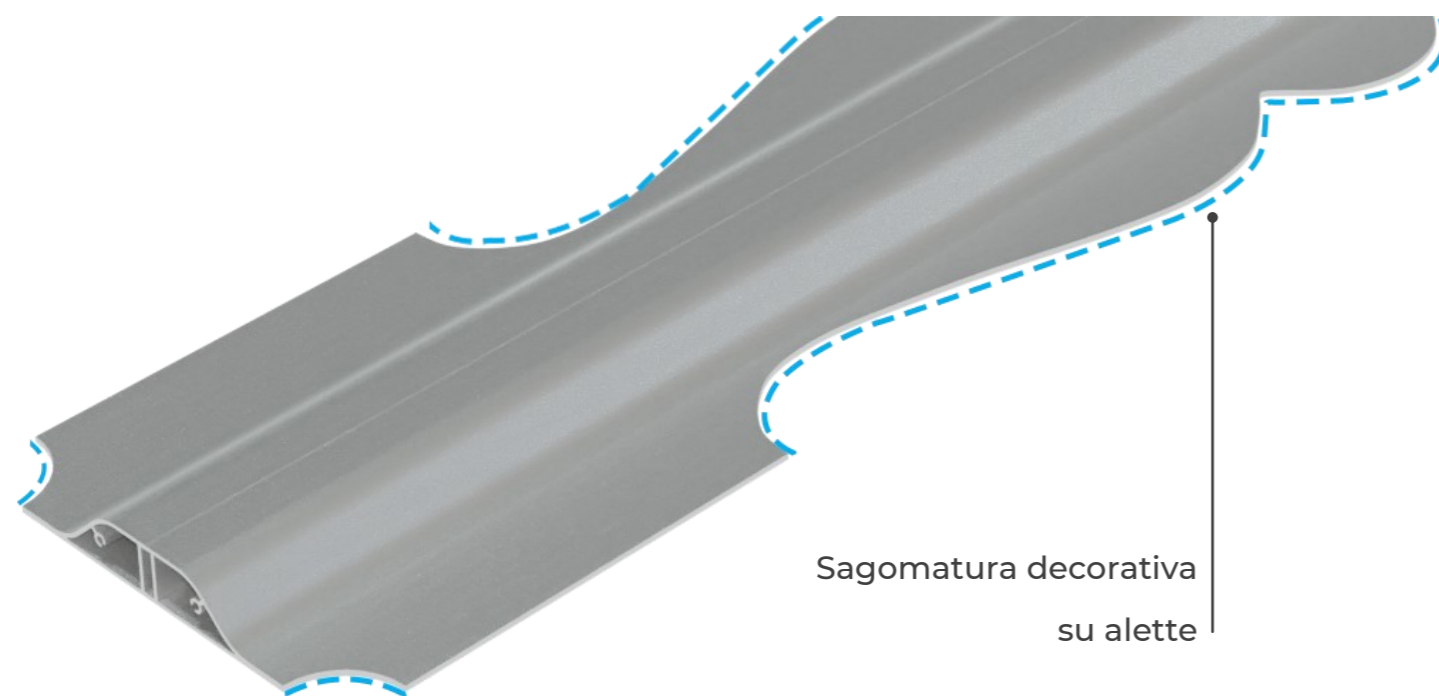
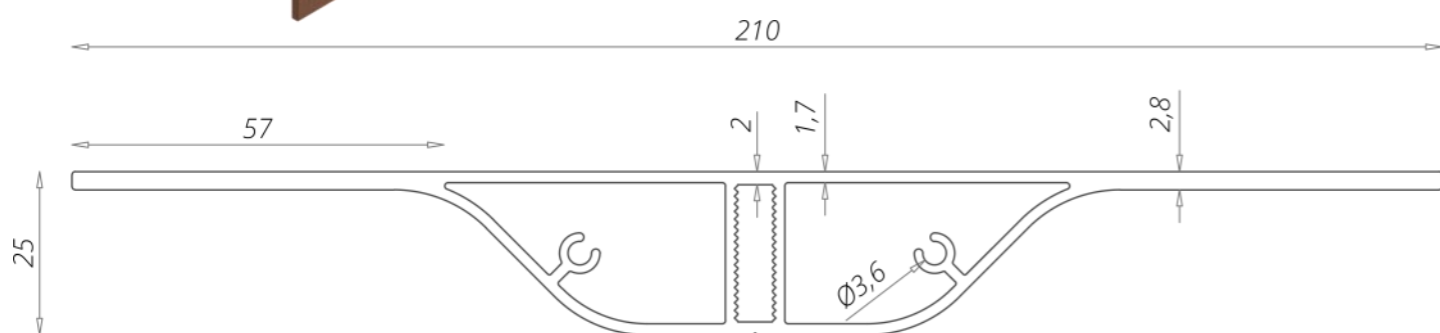
PROFILO PERLINA 210x25 mm
CON ALI
BARRE L= 6600 mm

Cod. :

MCSTEC056GR: Grezzo

MCSTEC056VR: Verniciato RAL

MCSTEC056VX: Verniciato legno



Sagomatura decorativa
su alette



LA LAVORAZIONE
DELLE ALETTE
LATERALI CONSENTE
UNA PIENA LIBERTÀ
NELLA DECORAZIONE
DELLA PERLINA

(alcuni esempi
nel disegno a fianco)





MCSTEC056ZZ01VR

Tappo alluminio verniciato** RAL

MCSTEC056ZZ01VX

Tappo alluminio verniciato** legno

MCSTEC056ZZ01GR

Tappo alluminio grezzo

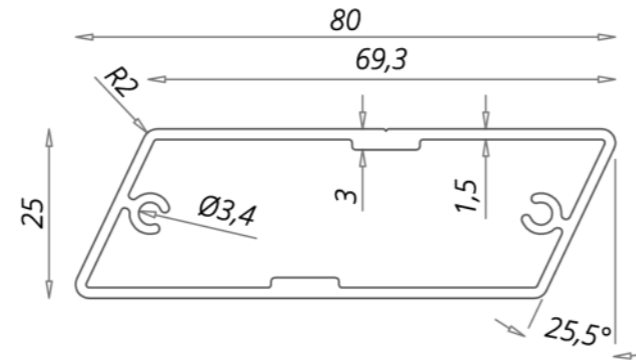
Per perlina obliqua 210x25 mm
MCSTEC056

**La quotazione a listino dei terminali in metallo verniciati è valida se abbinata a lotto di almeno 150 kg di profili nella stessa tinta oppure per lotti minimi di almeno 50 pezzi. Differentemente sarà da concordare

MCSTEC053

PROFILO PERLINA 80x25 mm
CON OCCHI VITE

BARRE L= 6600 mm



Cod. :

- MCSTEC053GR:** Grezzo
- MCSTEC053VR:** Verniciato RAL
- MCSTEC053VX:** Verniciato legno



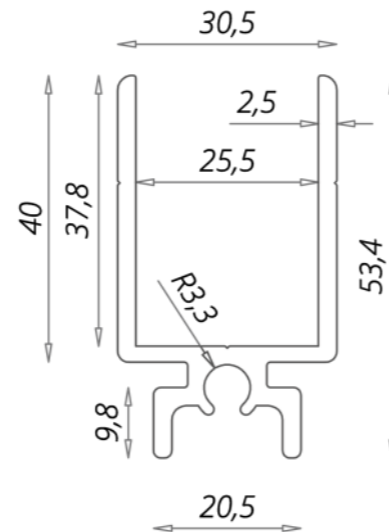
Profilo ad H di connessione
MCSTEC080 <—> PERLINE

MCSTEC081GR
Alluminio grezzo

MCSTEC081VR
Tinte RAL con lotti minimi

MCSTEC081VX
Tinte Legno con lotti minimi

Barre L.6000 mm



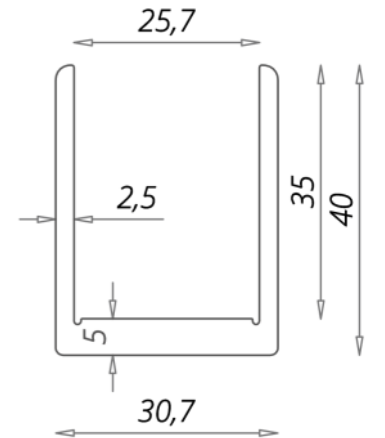
Profilo ad U di chiusura

MCSTEC086GR
Alluminio grezzo

MCSTEC086VR
Tinte RAL con lotti minimi

MCSTEC086VX
Tinte Legno con lotti minimi

Barre L.6000 mm



MCSTEC053Z01SVR
Tappo alluminio verniciato** RAL - sx

MCSTEC053Z01DVR
Tappo alluminio verniciato** RAL - dx

MCSTEC053Z01SVX
Tappo alluminio verniciato** legno - sx

MCSTEC053Z01DVX
Tappo alluminio verniciato** legno - dx

MCSTEC053Z01SGR
Tappo alluminio grezzo - sinistro

MCSTEC053Z01DGR
Tappo alluminio grezzo - destro

Per perlina obliqua 80x25 mm
MCSTEC053

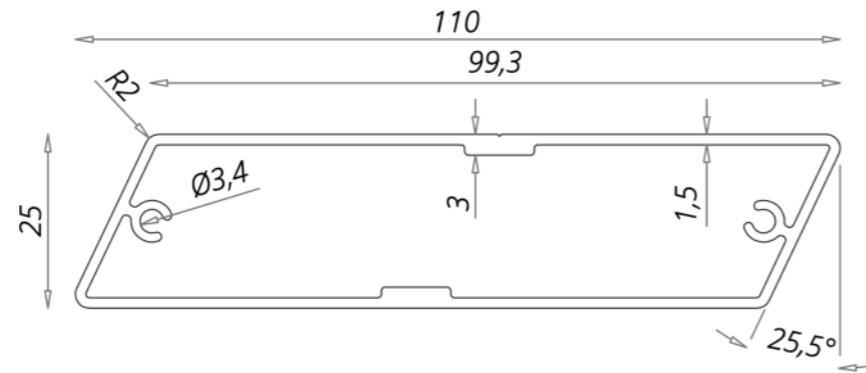


**La quotazione a listino dei terminali in metallo verniciati è valida se abbinata a lotto di almeno 150 kg di profili nella stessa tinta oppure per lotti minimi di almeno 50 pezzi. Differentemente sarà da concordare

MCSTEC047

PROFILO PERLINA 110x25 mm
CON OCCHI VITE

BARRE L= 6600 mm



Cod. :

MCSTEC047GR: Grezzo

MCSTEC047VR: Verniciato RAL

MCSTEC047VX: Verniciato legno

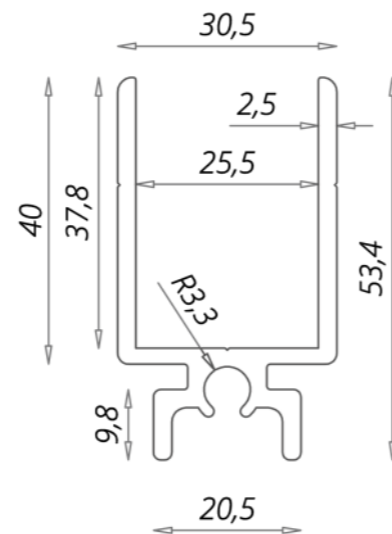
Profilo ad H di connessione
MCSTEC080 <—> PERLINE

MCSTEC081GR
Alluminio grezzo

MCSTEC081VR
Tinte RAL con lotti minimi

MCSTEC081VX
Tinte Legno con lotti minimi

Barre L.6000 mm



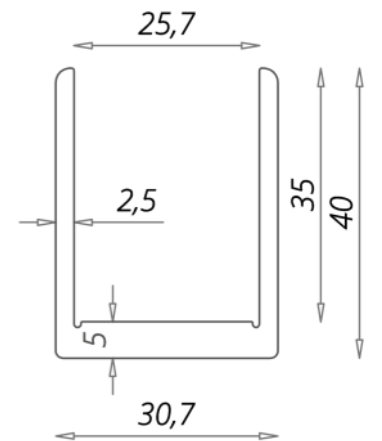
Profilo ad U di chiusura

MCSTEC086GR
Alluminio grezzo

MCSTEC086VR
Tinte RAL con lotti minimi

MCSTEC086VX
Tinte Legno con lotti minimi

Barre L.6000 mm



MCSTEC047Z01SVR
Tappo alluminio verniciato** RAL - sx

MCSTEC047Z01DVR
Tappo alluminio verniciato** RAL - dx

MCSTEC047Z01SVX
Tappo alluminio verniciato** legno - sx

MCSTEC047Z01DVX
Tappo alluminio verniciato** legno - dx

MCSTEC047Z01SGR
Tappo alluminio grezzo - sinistro

MCSTEC047Z01DGR
Tappo alluminio grezzo - destro

Per perlina obliqua 110x25 mm
MCSTEC047



**La quotazione a listino dei terminali in metallo verniciati è valida se abbinata a lotto di almeno 150 kg di profili nella stessa tinta oppure per lotti minimi di almeno 50 pezzi. Differentemente sarà da concordare



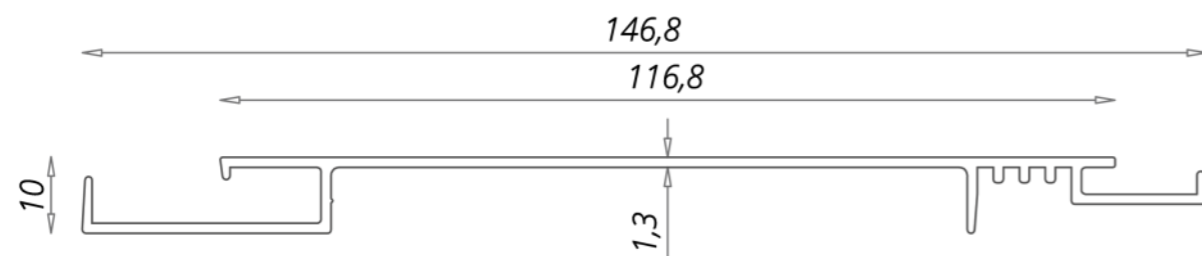


MCSTEC088

PROFILO PER TAMPONAMENTI dim.146,8 x 10 mm

BARRE L= 6600 mm

FORNIBILE IN TUTTE LE TINTE (Lotto minimo)



Cod. :

MCSTEC088GR: Grezzo

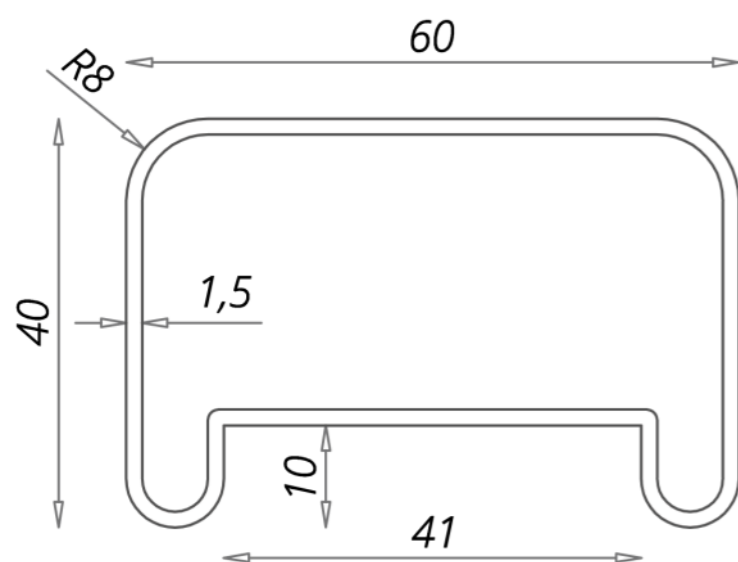
MCSTEC088VR: Verniciato RAL

MCSTEC088VX: Verniciato legno



MCSTEC145

PROFILO CORRIMANO 60x40 mm
BARRE L= 6500 mm



Cod. :

MCSTEC145GR: Grezzo

MCSTEC145VR: Verniciato RAL

MCSTEC145VX: Verniciato legno



MCSTEC145



TAPPI TINTE LEGNO



VS9364ZZ02VX
Tappo alluminio verniciato** tinta legno

VS9364ZZ02GR
Tappo alluminio grezzo



VS9364ZZ01VX
Tappo alluminio verniciato** tinta legno

VS9364ZZ01GR
Tappo alluminio grezzo



**La quotazione a listino dei terminali in metallo verniciati è valida se abbinata a lotto di almeno 150 kg di profili nella stessa tinta oppure per lotti minimi di almeno 50 pezzi. Differentemente sarà da concordare

TINTE RAL

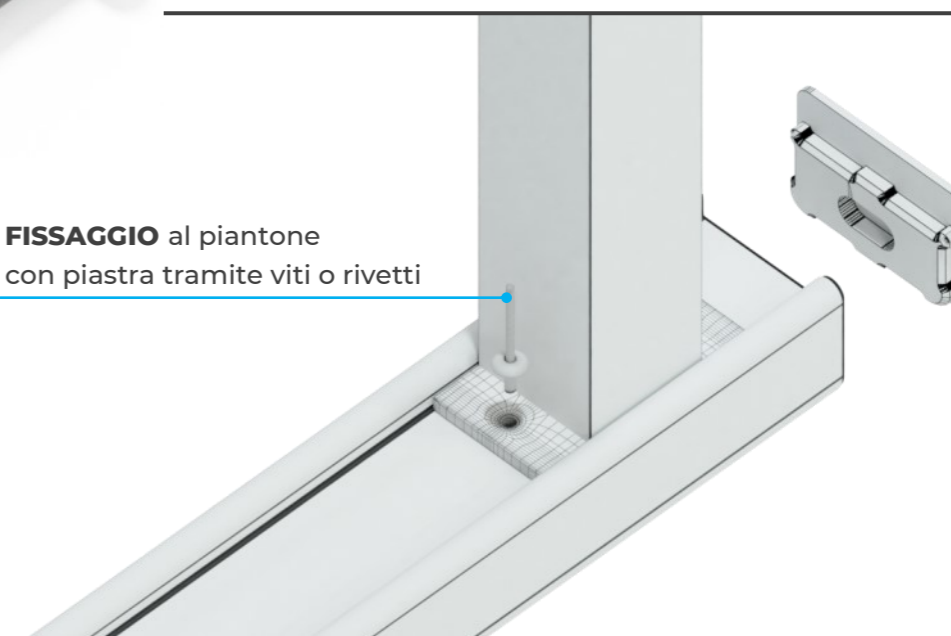


VS9364ZZ02VR
Tappo alluminio verniciato** tinta RAL



VS9364ZZ01VR
Tappo alluminio verniciato** tinta RAL

FISSAGGIO al piantone
con piastra tramite viti o rivetti



MCSTEC150

PROFILO CORRIMANO RAGGIATO 138x37 mm
CON OCCHI VITE

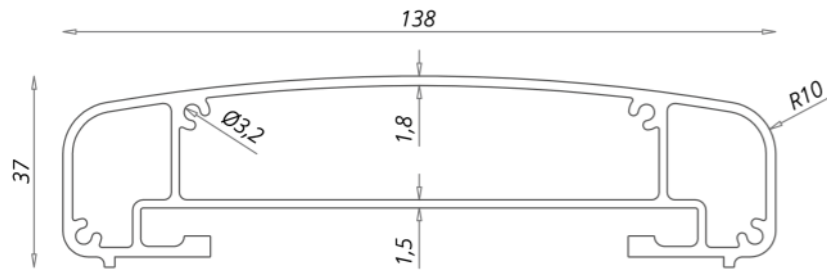
BARRE L= 7000 mm

Cod. :

MCSTEC150GR: Grezzo

MCSTEC150VR: Verniciato RAL

MCSTEC150VX: Verniciato legno



MCSTEC160VA

Tappo alluminio verniciato** antracite

MCSTEC160VR

Tappo alluminio verniciato** RAL

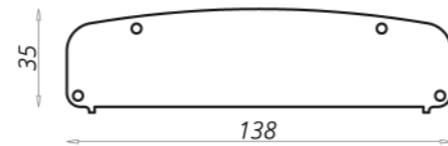
MCSTEC160VX

Tappo alluminio verniciato** legno

MCSTEC160GR

Tappo alluminio grezzo

Per passamano MCSTEC150



MCSTEC161VA

Tappo alluminio verniciato** antracite

MCSTEC161VR

Tappo alluminio verniciato** RAL

MCSTEC161VX

Tappo alluminio verniciato** legno

MCSTEC161GR

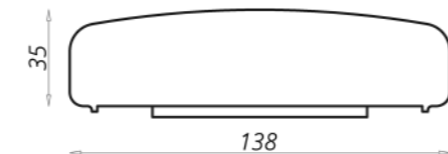
Tappo alluminio grezzo

Per passamano MCSTEC150

(a richiesta)



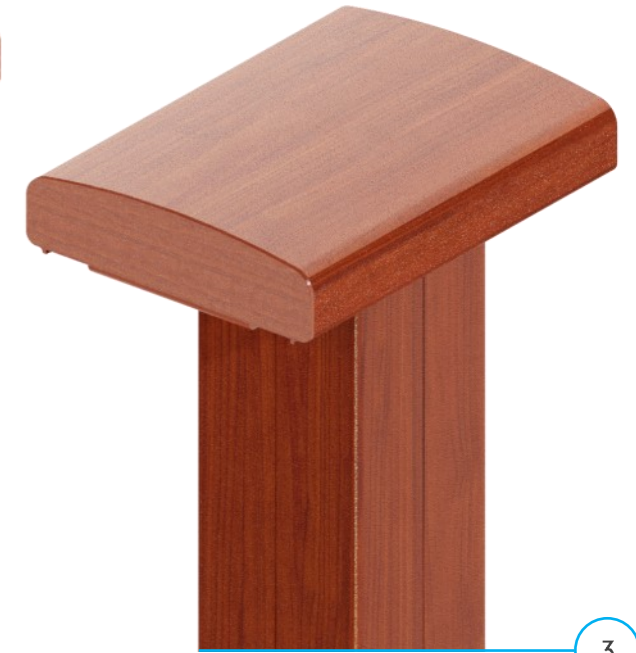
SU RICHIESTA



**La quotazione a listino dei terminali in metallo verniciati è valida se abbinata a lotto di almeno 150 kg di profili nella stessa tinta oppure per lotti minimi di almeno 50 pezzi. Differentemente sarà da concordare

MCSTEC101

Vite M8X25



Tappo

MCSTEC161

2



Tappo

MCSTEC170

MCSTEC100R

Viti auto perforanti
con rondella 5x22 mm

Connessione

MCSTEC038



Palo quadro 80 mm

MCSTEC082



CONNESSIONI PALI - PASSAMANO



STRUTTURA ESISTENTE IN
ACCIAIO ZINCATO



MCSTEC080



MCSTEC082



MCSTEC060

CONNESSIONI PALI - PERLINA

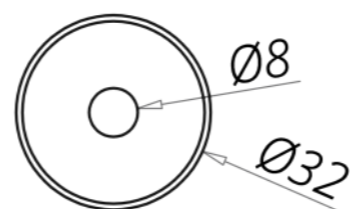


Fissaggio con viti
auto perforanti



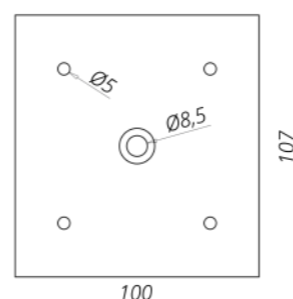
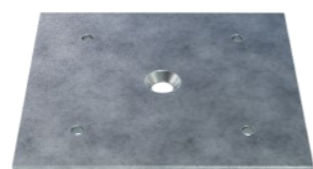
MCSTEC180

Connessione $\varnothing 32$ mm per collegamento tubi quadri acciaio e passamano MCSTEC150 mediante fazzoletto MCSTEC170



MCSTEC170

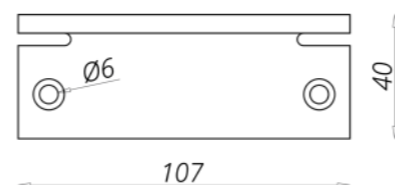
Fazzoletto di collegamento passamano MCSTEC150



MCSTEC155

Squadretta fissaggio muro muro-passamano MCSTEC150

Utile anche per fissaggio palo-passamano



MCSTEC140

PROFILO CORRIMANO RAGGIATO
110x41 mm
per basetta a scatto MCSTEC136

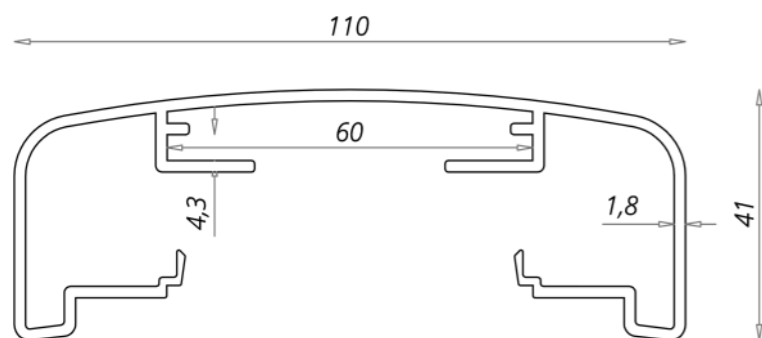
BARRE L= 6500 mm

Cod. :

MCSTEC140GR: Grezzo

MCSTEC140VR: Verniciato RAL

MCSTEC140VX: Verniciato legno

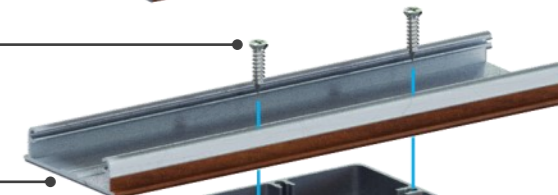


MCSTEC140



Viti autofilettanti

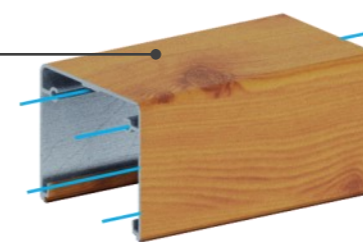
MCSTEC136



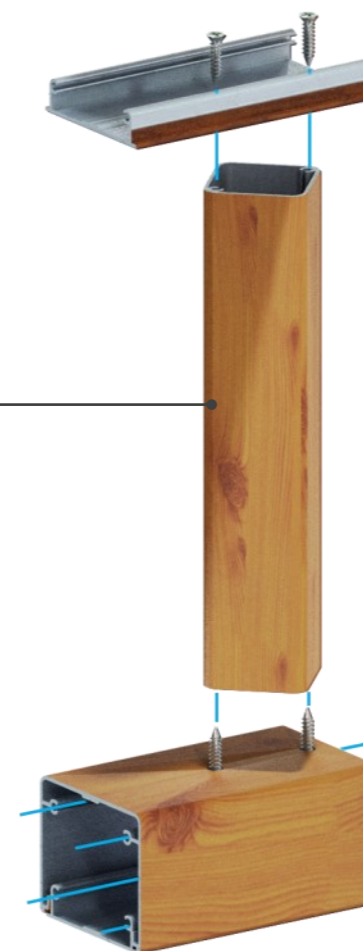
MCSTEC137



MCSTEC139



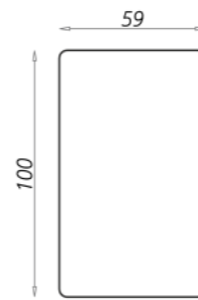
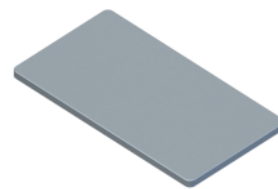
MCSTEC130



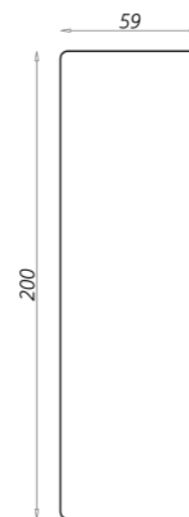
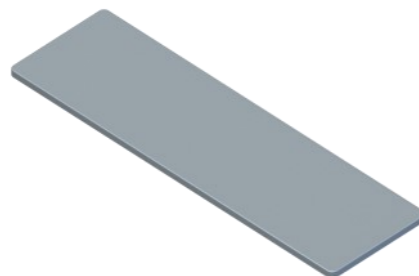
MCSTEC082



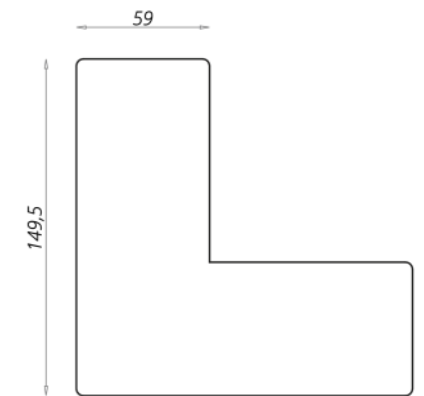
MCSTEC140GL1
Giunzione lineare in alluminio
grezzo per profilo
corrimano MCSTEC140



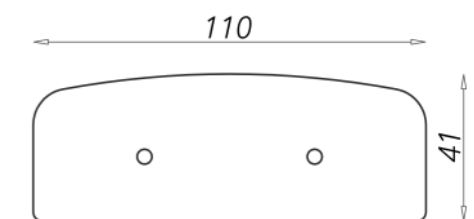
MCSTEC140GL
Giunzione lineare in alluminio
grezzo per profilo
corrimano MCSTEC140



MCSTEC140GA
Giunzione angolare in alluminio
grezzo per profilo
corrimano MCSTEC140



MCSTEC140ZZ01VR
Tappo alluminio verniciato** RAL
MCSTEC140ZZ01VX
Tappo alluminio verniciato** legno
MCSTEC140ZZ01GR
Tappo alluminio grezzo



Per passamano + basetta
MCSTEC140 + MCSTEC136

**La quotazione a listino dei terminali in metallo verniciati è valida se abbinata a lotto di almeno 150 kg di profili nella stessa tinta oppure per lotti minimi di almeno 50 pezzi. Differentemente sarà da concordare



MCSTEC136

PROFILO Basetta a scatto 60x14 mm
per accoppiamento a scatto con:
MCSTEC137
MCSTEC139
MCSTEC140

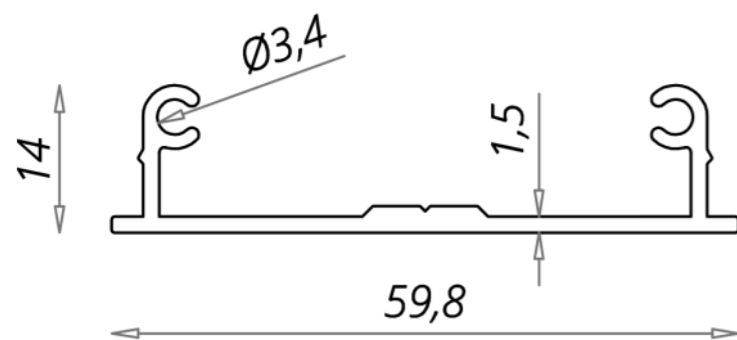
BARRE L= 6500 mm

Cod.:

MCSTEC136GR: Grezzo

MCSTEC136VR: Verniciato RAL

MCSTEC136VX: Verniciato legno



MCSTEC137

PROFILO SPALLETTA 70x20 mm
per basetta a scatto MCSTEC136

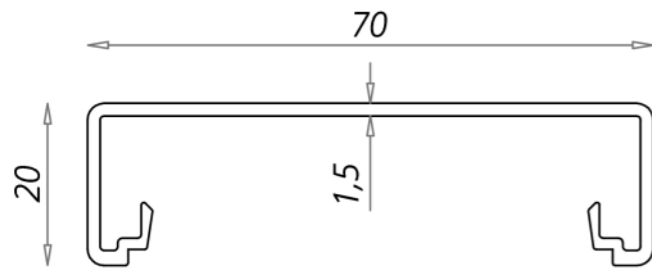
BARRE L= 6500 mm

Cod. :

MCSTEC137GR: Grezzo

MCSTEC137VR: Verniciato RAL

MCSTEC137VX: Verniciato legno



MCSTEC136



MCSTEC082

MCSTEC137ZZ01VR

Tappo alluminio verniciato** RAL

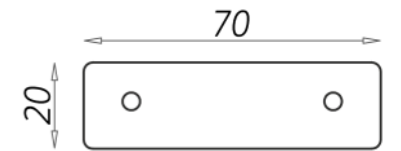
MCSTEC137ZZ01VX

Tappo alluminio verniciato** legno

MCSTEC137ZZ01GR

Tappo alluminio grezzo

Per spalletta + basetta
MCSTEC137 + MCSTEC136



MCSTEC08201ZZVR

Tappo alluminio verniciato** RAL

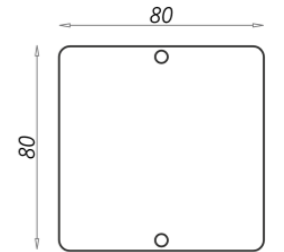
MCSTEC08201ZZVX

Tappo alluminio verniciato** legno

MCSTEC08201ZZGR

Tappo alluminio grezzo

Per spalletta + palo quadro
MCSTEC137 + MCSTEC082



MCSTEC082ZZ01VR

Tappo alluminio verniciato** RAL

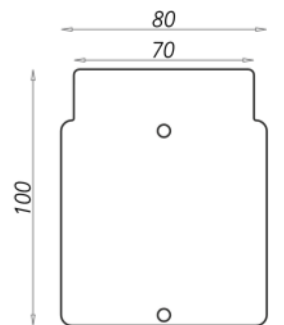
MCSTEC082ZZ01VX

Tappo alluminio verniciato** legno

MCSTEC082ZZ01GR

Tappo alluminio grezzo

Per palo quadro MCSTEC082



MCSTEC082ZZ02VR

Tappo alluminio verniciato** RAL

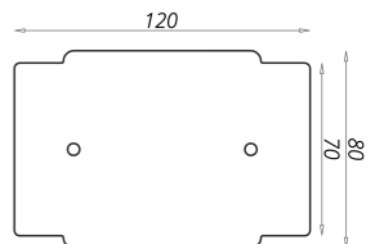
MCSTEC082ZZ02VX

Tappo alluminio verniciato** legno

MCSTEC082ZZ02GR

Tappo alluminio grezzo

Per spalletta + palo quadro
MCSTEC137 + MCSTEC082



MCSTEC082ZZ03VR

Tappo alluminio verniciato** RAL

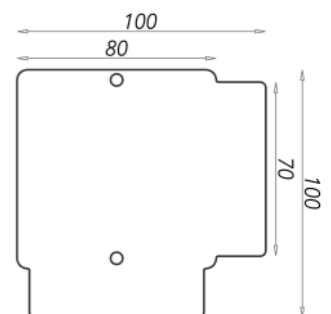
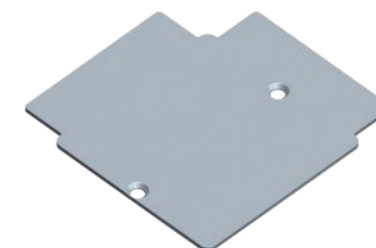
MCSTEC082ZZ03VX

Tappo alluminio verniciato** legno

MCSTEC082ZZ03GR

Tappo alluminio grezzo

Per spalletta + palo quadro
MCSTEC137 + MCSTEC082



**La quotazione a listino dei terminali in metallo verniciati è valida se abbinata a lotto di almeno 150 kg di profili nella stessa tinta oppure per lotti minimi di almeno 50 pezzi. Differentemente sarà da concordare



MCSTEC139

SPALLA A SCATTO 66x55 mm
per basetta a scatto MCSTEC136

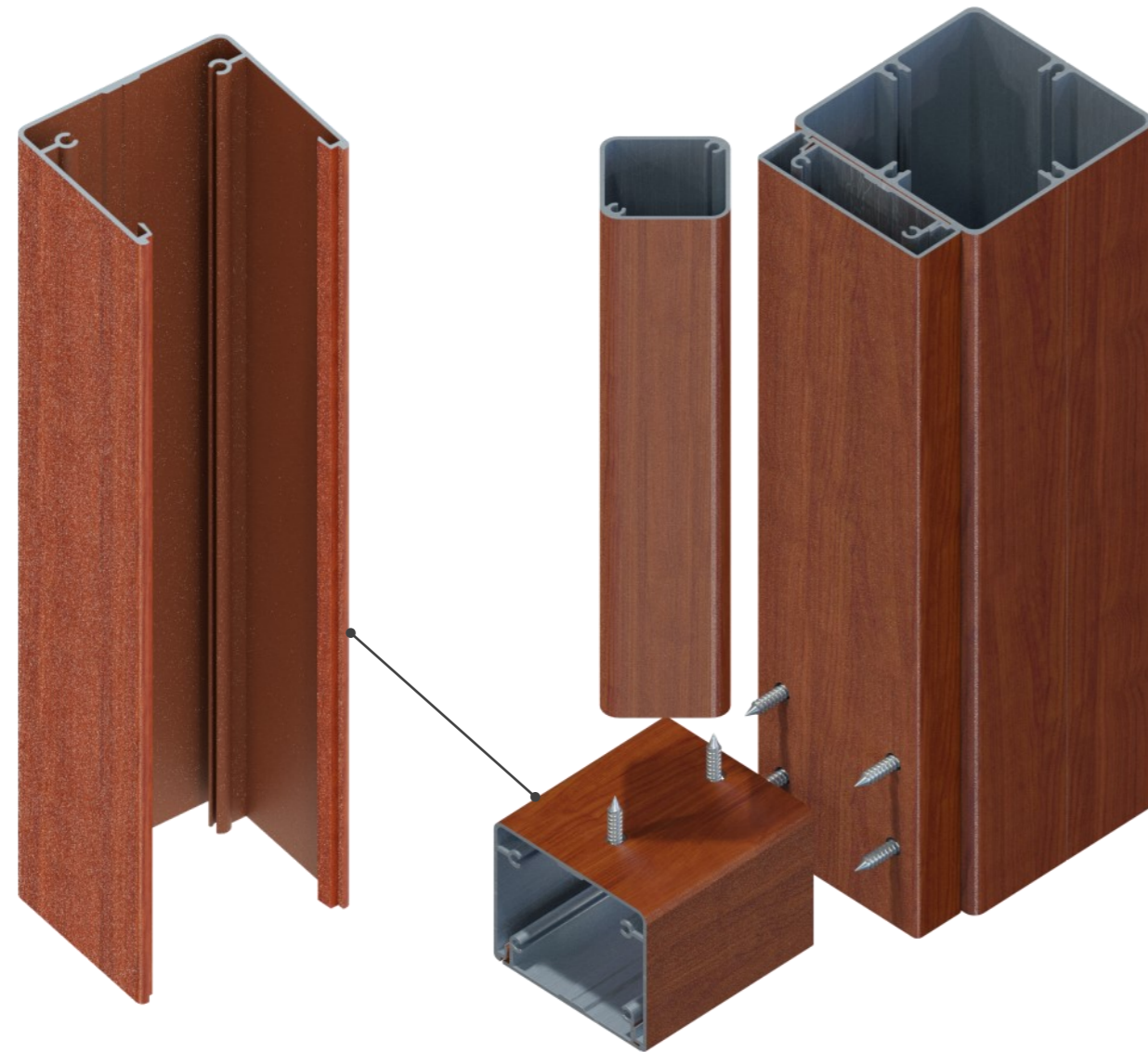
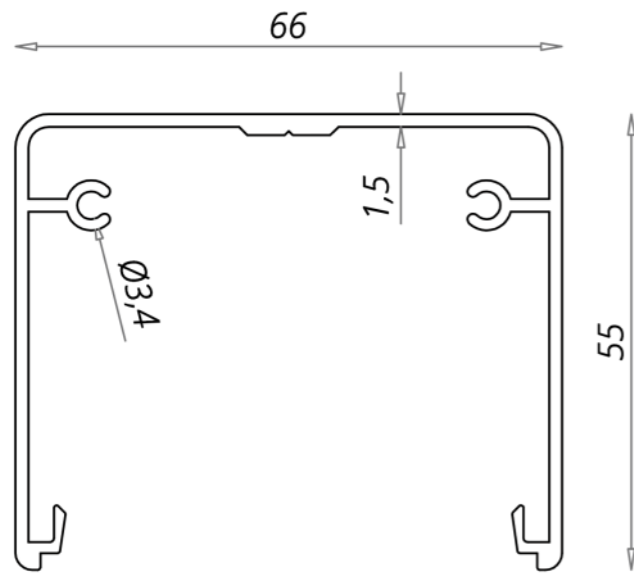
BARRE L= 6500 mm

Cod. :

MCSTEC139GR: Grezzo

MCSTEC139VR: Verniciato RAL

MCSTEC139VX: Verniciato legno



MCSTEC139ZZ01VR

Tappo alluminio verniciato** RAL

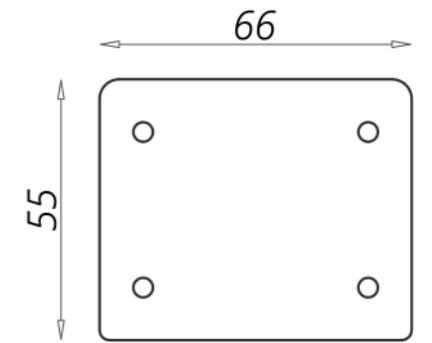
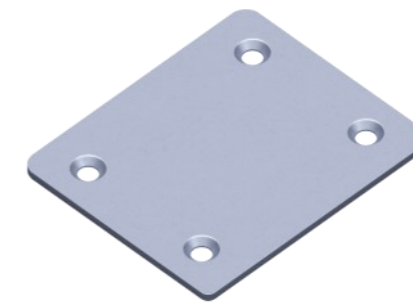
MCSTEC139ZZ01VX

Tappo alluminio verniciato** legno

MCSTEC139ZZ01GR

Tappo alluminio grezzo

Per spalla + basetta
MCSTEC139 + MCSTEC136



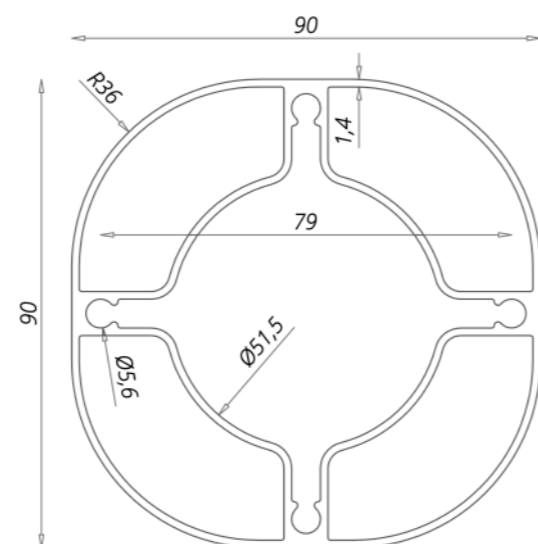
**La quotazione a listino dei terminali in metallo verniciati è valida se abbinata a lotto di almeno 150 kg di profili nella stessa tinta oppure per lotti minimi di almeno 50 pezzi. Differentemente sarà da concordare





MCSTEC060

PROFILO PALO ARROTONDATO 90x90 mm
BARRE L= 6500 mm



Cod. :

MCSTEC060GR: Grezzo

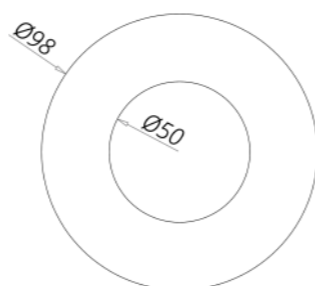
MCSTEC060VR: Verniciato RAL

MCSTEC060VX: Verniciato legno

MCSTEC020

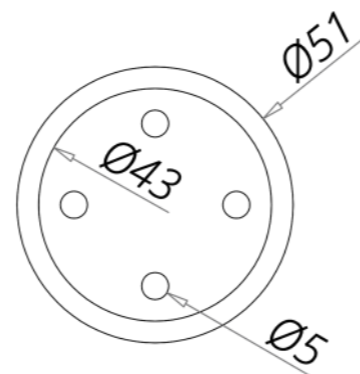
Tappo bombato in alluminio per palo 90 mm MCSTEC060

(Disponibile: grezzo, verniciato** tinta RAL e verniciato tinta legno)



MCSTEC035

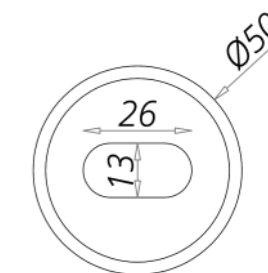
Connessione Ø50mm con fori per MCSTEC060 / perline



**La quotazione a listino dei terminali in metallo verniciati è valida se abbinata a lotto di almeno 150 kg di profili nella stessa tinta oppure per lotti minimi di almeno 50 pezzi. Differentemente sarà da concordare

MCSTEC072

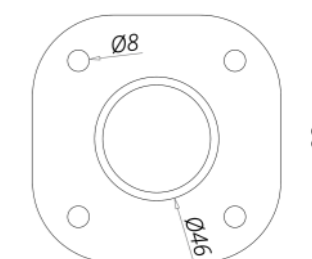
Base in acciaio zincato interna Ø50 mm per palo MCSTEC060
(fissaggio con tasselli)



MCSTEC110*

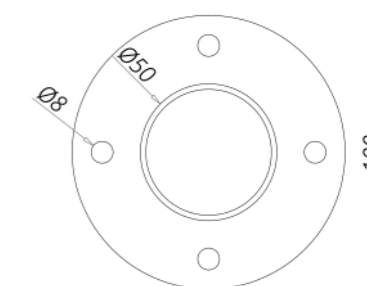
Base in acciaio zincato per palo, con puntale
(fissaggio nel terreno)

***fino ad esaurimento**



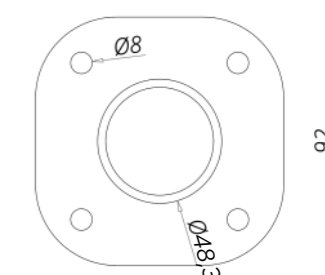
MCSTEC070

Base tonda in acciaio zincato per palo da 90mm MCSTEC060
(Lunghezza tubolare 300 mm)
(fissaggio con tasselli)



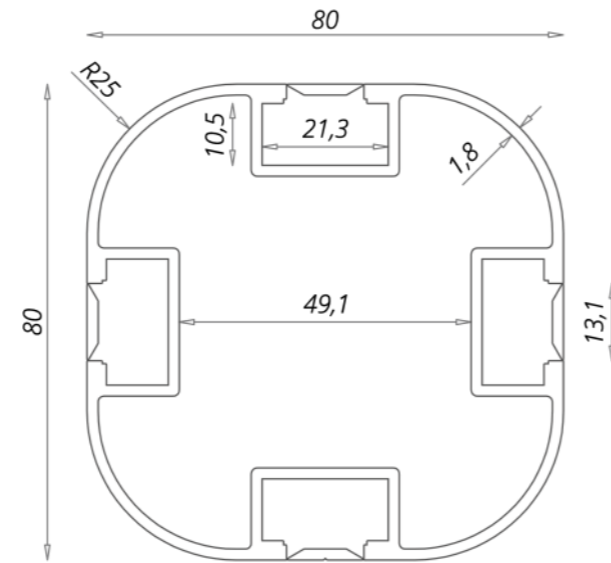
MCSTEC071

Base sagomata in acciaio zincato per palo da 90mm MCSTEC060
(Lunghezza tubolare 300 mm)
(fissaggio con tasselli)



MCSTEC080

PROFILO PALO RAGGIATO 80x80 mm
BARRE L= 6500 mm



Cod. :

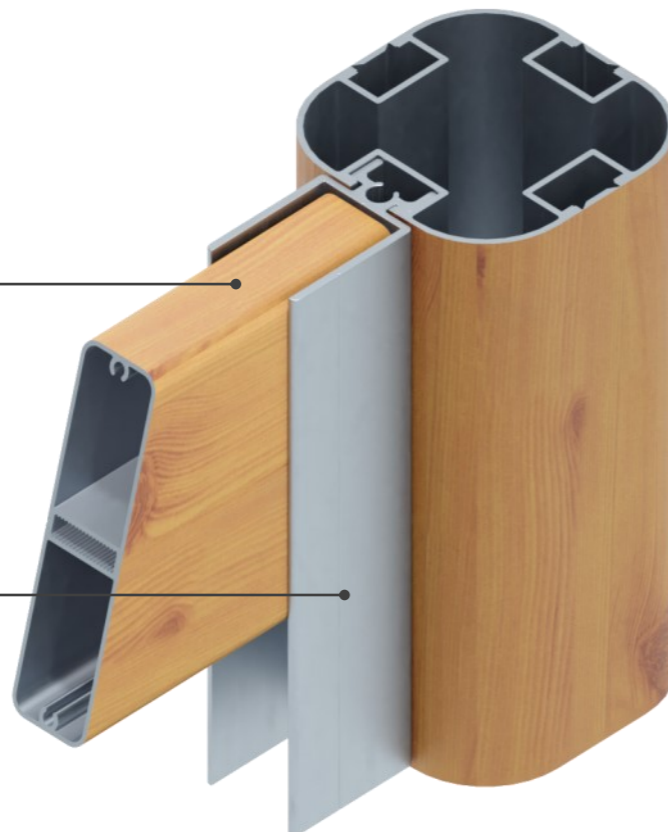
MCSTEC080GR: Grezzo

MCSTEC080VR: Verniciato RAL

MCSTEC080VX: Verniciato legno

MCSTEC048 /49/50/51/52/53

MCSTEC081



MCSTEC013

Tappo in alluminio per
palo 80 mm MCSTEC080

(Disponibile: grezzo,
verniciato tinta RAL e
verniciato tinta legno)



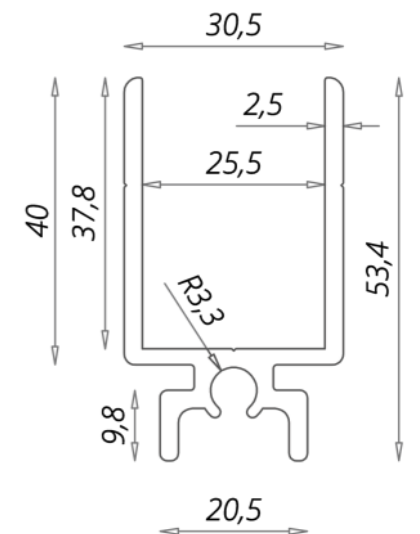
Profilo ad H di connessione
MCSTEC080 <—> PERLINE

MCSTEC081GR
Alluminio grezzo

MCSTEC081VR
Tinte RAL con lotti minimi

MCSTEC081VX
Tinte Legno con lotti minimi

Barre L.6000 mm



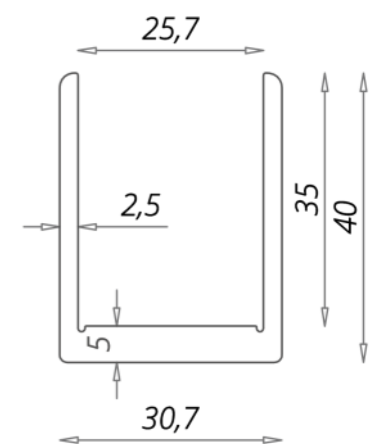
Profilo ad U di chiusura
per perline da 25mm

MCSTEC086GR
Alluminio grezzo

MCSTEC086VR
Tinte RAL con lotti minimi

MCSTEC086VX
Tinte Legno con lotti minimi

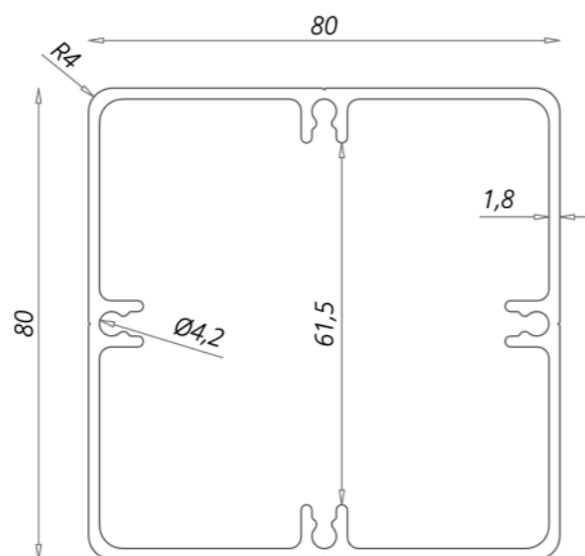
Barre L.6000 mm





MCSTEC082

PROFILO PALO QUADRO 80x80 mm
BARRE L= 6500 mm



Cod. :

MCSTEC082GR: Grezzo

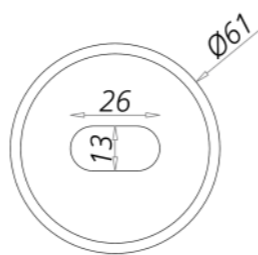
MCSTEC082VR: Verniciato RAL

MCSTEC082VX: Verniciato legno

MCSTEC073

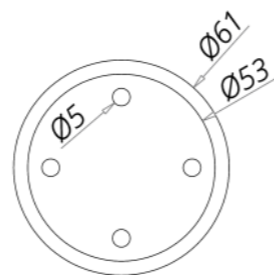
Base in acciaio zincato interna
Ø60 mm per palo MCSTEC082
(fissaggio con tasselli)

(Produzione su richiesta)



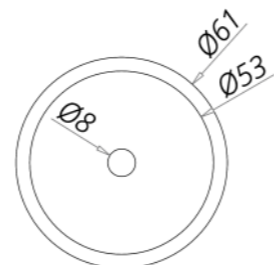
MCSTEC037

Connessione Ø61 mm con fori tra
MCSTEC082 e profilo passamano
MCSTEC150



MCSTEC038

Connessione Ø61 mm con foro
centrale Ø8 per MCSTEC082 e
profilo passamano MCSTEC150



MCSTEC082ZR

Tappo in plastica disponibile in tinte RAL
(lotto minimo: 51 pezzi per colore)

MCSTEC082ZS

Tappo in plastica sublimato con grafica
personalizzata.
(lotto minimo: 51 pezzi per colore)

Per profilo quadro 80x80 mm MCSTEC082

MCSTEC082ZZ01VR

Tappo alluminio verniciato** RAL

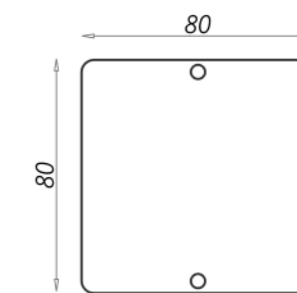
MCSTEC082ZZ01VX

Tappo alluminio verniciato** legno

MCSTEC082ZZ01GR

Tappo alluminio grezzo

Per palo quadro MCSTEC082



MCSTEC015GR:

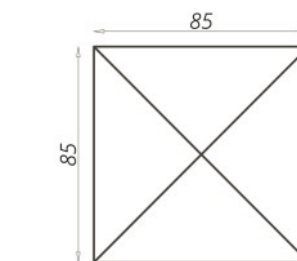
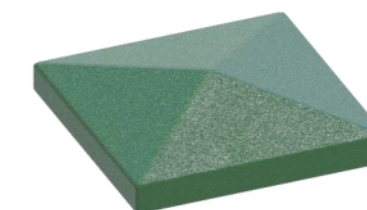
Grezzo

MCSTEC015VR: Verniciato RAL

MCSTEC015VX: Verniciato effetto legno

Tappo quadro in acciaio zincato.
Verniciato per palo quadro MCSTEC082 -
80x80mm

Disponibile grezzo,
verniciato** marezzato marrone e verde



MCSTEC018GR:

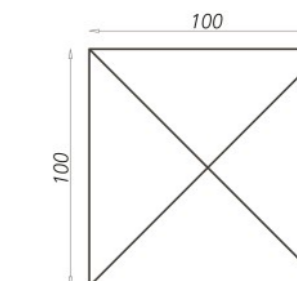
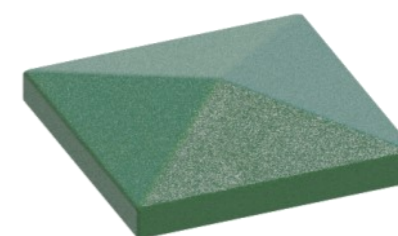
Grezzo

MCSTEC018VR: Verniciato RAL

MCSTEC018VX: Verniciato effetto legno

Tappo quadro in acciaio zincato.
Verniciato per palo quadro MCSTEC085 -
100x100mm

Disponibile grezzo,
verniciato** marezzato marrone e verde



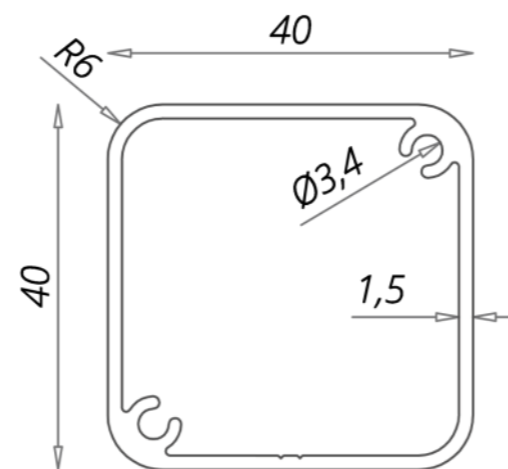
**La quotazione a listino dei terminali in metallo verniciati è valida se abbinata a lotto di almeno 150 kg di profili nella stessa tinta oppure per lotti minimi di almeno 50 pezzi. Differentemente sarà da concordare



MCSTEC130

PROFILO QUADRO RAGGIATO 40x40 mm
CON OCCHI VITE

BARRE L= 6500 mm



Cod. :

MCSTEC130GR: Grezzo

MCSTEC130VR: Verniciato RAL

MCSTEC130VX: Verniciato legno

MCSTEC131ZZ01VR

Tappo alluminio verniciato** RAL

MCSTEC131ZZ01VX

Tappo alluminio verniciato** legno

MCSTEC131ZZ01GR

Tappo alluminio grezzo

Per paletto 40x40 mm. MCSTEC130



**La quotazione a listino dei terminali in metallo verniciati è valida se abbinata a lotto di almeno 150 kg di profili nella stessa tinta oppure per lotti minimi di almeno 50 pezzi. Differentemente sarà da concordare

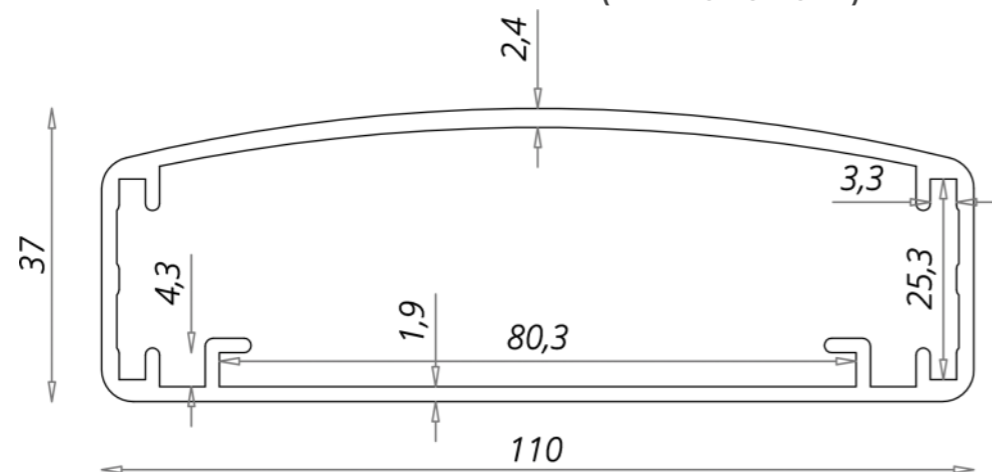


PAD35498

Cod.:
PAD35498: Grezzo

PROFILO CORRIMANO RAGGIATO 110x37 mm

(DA PRODUZIONE)

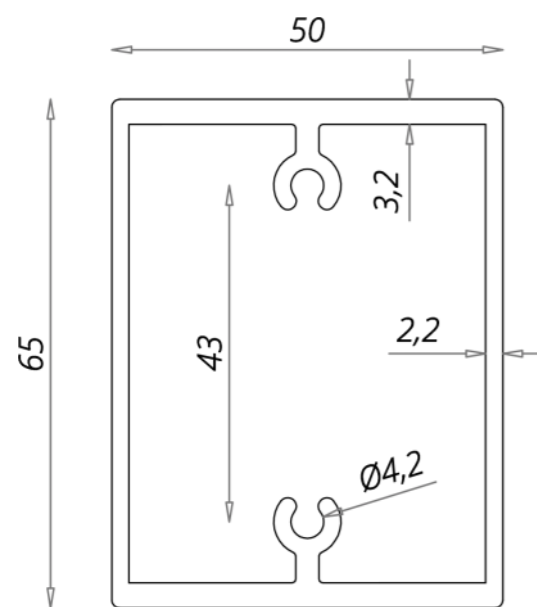


PAD35499

Cod.:
PAD35499: Grezzo

PROFILO TUBOLARE con ogive
Dim. 50x65 mm

(DA PRODUZIONE)

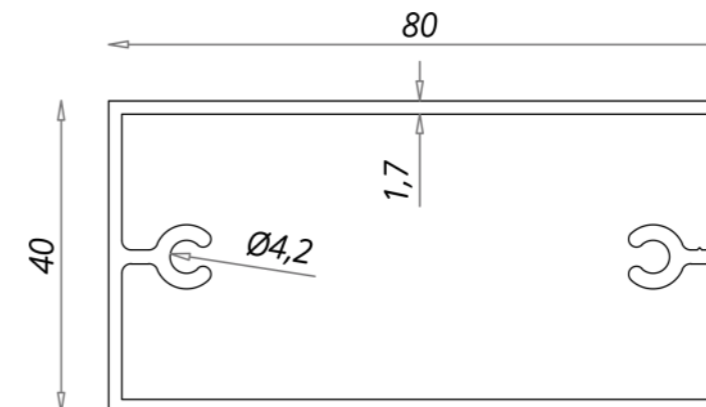


PAD00694

Cod.:
PAD00694: Grezzo

PROFILO TUBOLARE con ogive
Dim. 80x40 mm

(DA PRODUZIONE)



Standard

| | | | | | | |
|---------|---------|---------|---------|---------|---------|---------|
| 005 | 006 | 007 | 008 | 016 | 1013 OP | 1013 SL |
| 1019 | 1019 OP | 1062 | 118 | 2002 | 3000 | 3002 |
| 3003 | 5003 | 5007 | 5010 | 5012 | 5015 | 6002 |
| 6003 | 6005 LU | 6005 OP | 6009 OP | 6011 OP | 6012 SL | 6019 OP |
| 6021 OP | 6029 | 7001 | 7001 OP | 7005 | 7005 OP | 7006 OP |
| 7012 | 7016 LU | 7016 OP | 7033 OP | 7035 | 7035 OP | 7037 OP |
| 7040 OP | 7042 | 7042 OP | 7044 | 7047 | 8001 OP | 8003 OP |

Standard

| | | | | | | |
|---------|---------|---------|---------|---------|---------|---------|
| 8011 OP | 8014 | 8016 | 8017 OP | 8019 | 8028 OP | 9001 LU |
| 9001 OP | 9002 SO | 9003 OP | 9004 OP | 9005 LU | 9006 | 9007 OP |
| 9010 | 9010 OP | 9016 OP | 9016 SL | Argento | Bronzo | |



Texturizzati



Architettura



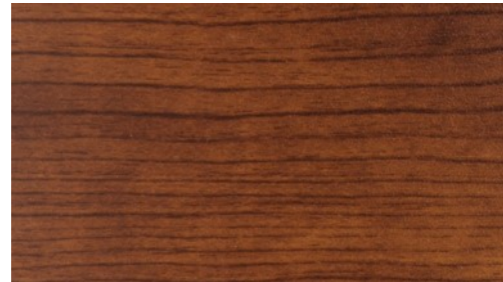
Tinte RAL "Texturizzati" e "Architettura" disponibili su richiesta, così come Tinte RAL non presenti sul catalogo

Tinte RAL "Texturizzati" e "Architettura" disponibili su richiesta, così come Tinte RAL non presenti sul catalogo





Castagno 375/8R (STAND.)



Castagno 378/RS (STAND.)



Ciliegio 37/70 R



Noce 363/7 R



Noce grigio



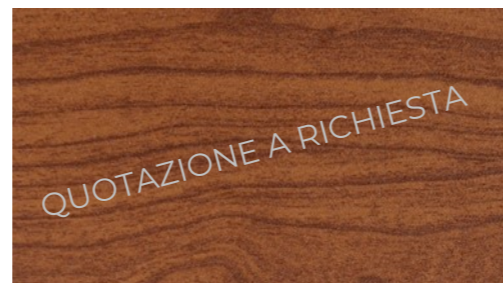
Noce S1/R



Ciliegio 37/80 R



Ciliegio B8/R



Ciliegio S12/R



Noce verde



Pino 39/70R



Pino B3/R



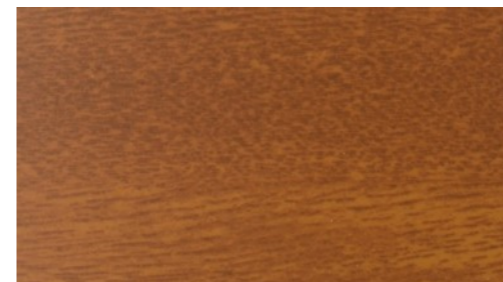
Ciliegio verde



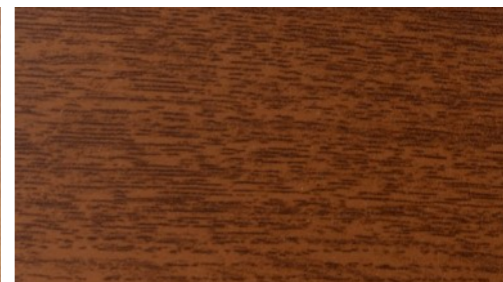
Douglas 35/70 R



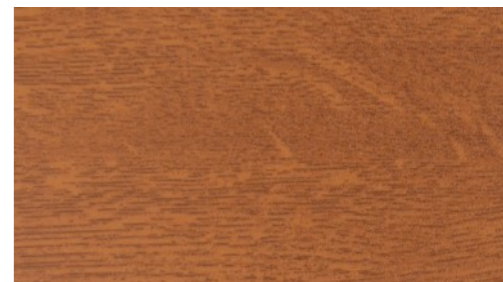
Douglas 35/80 R



Quercia chiaro (STANDARD)



Quercia scuro (STANDARD)



Renolit chiaro (STANDARD)



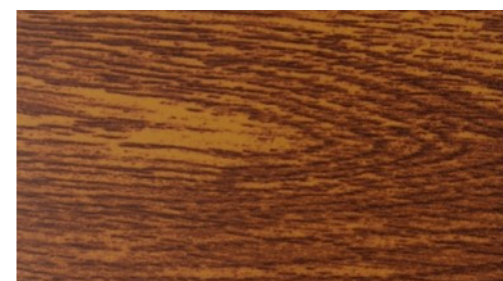
Green Mirror



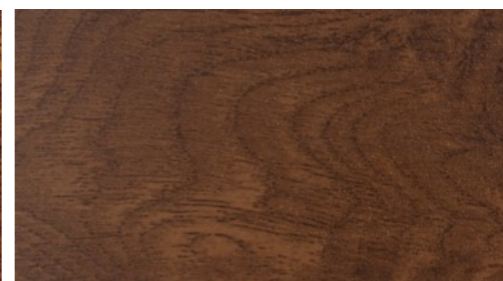
Grey Mirror



Light blue mirror



Renolit scuro (STANDARD)



Renwood scuro (STAND.)



Rovere 215 (STANDARD)



Mogano M49/R



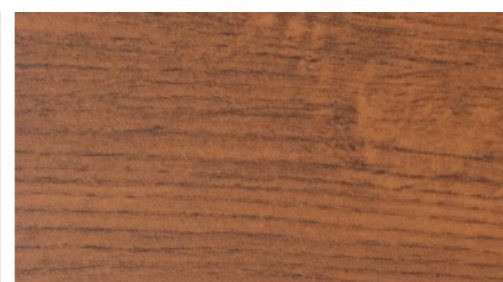
Noce 12/70 R



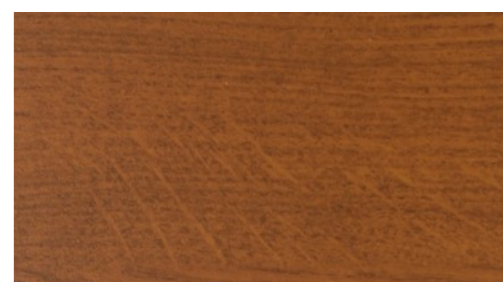
Noce 360/7 R



Rovere 398/B (STANDARD)



Rovere 474/RC (STAND.)



Rovere antico (STANDARD)



Ruvide



Rovere L280 (STANDARD)



Rovere rustico (STANDARD)



Tek s13/R (STANDARD)



Ciliegio 317-80/R



Douglas-335-80/R



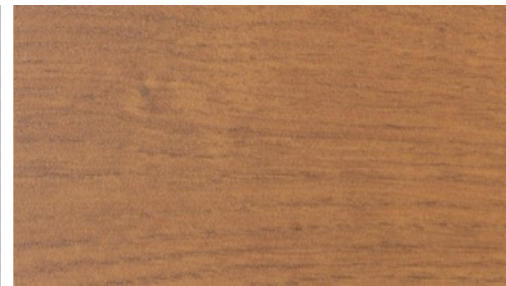
Pino-319-80/R



Tek verde



Verde V7



Winchester ruvido (STAND.)



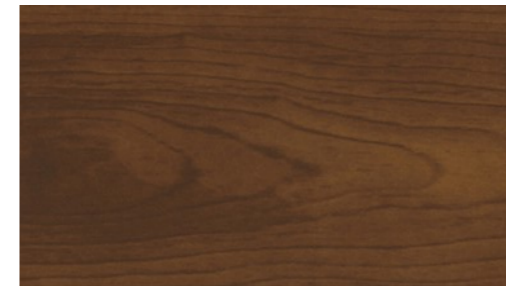
Rovere-P-80/R



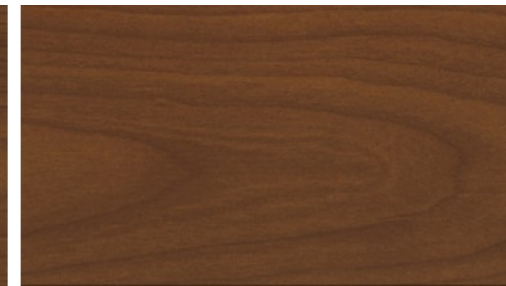
Noce 310-70/R



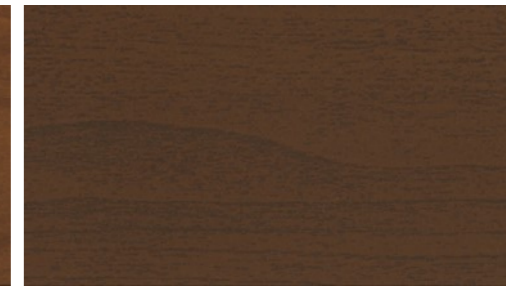
Rovere 334-70/R



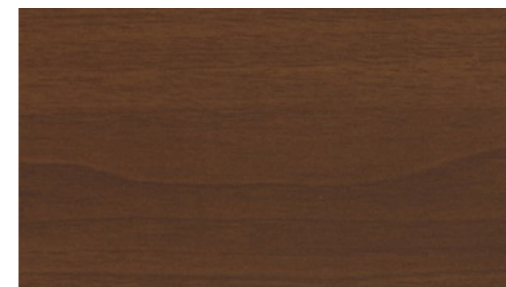
Castagno 378-70/R



Ciliegio 317-70/R



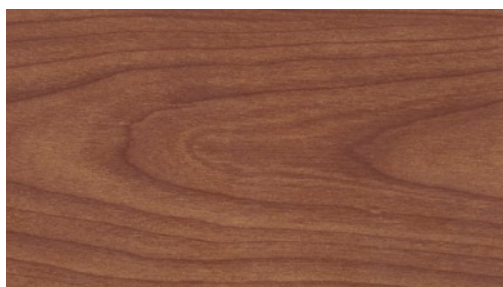
Noce 102-70/R



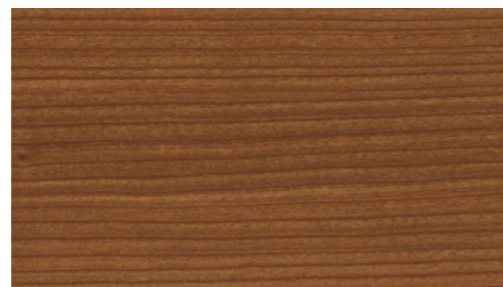
Noce 360-70/R



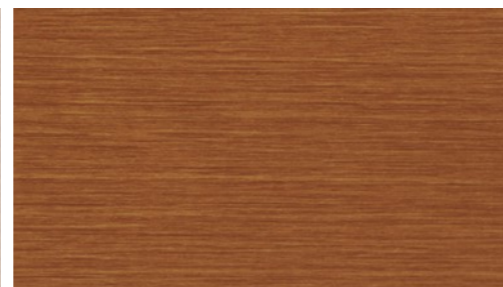
Lisce



Ciliegio 317-80



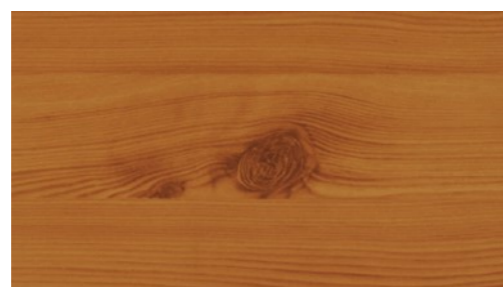
Douglas 202-80



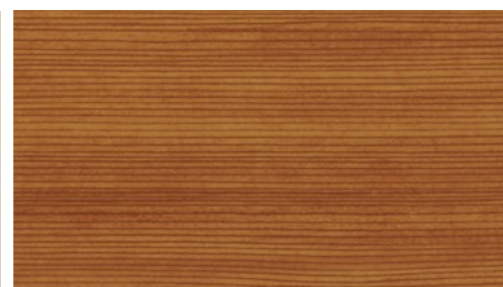
Rovere 333-80



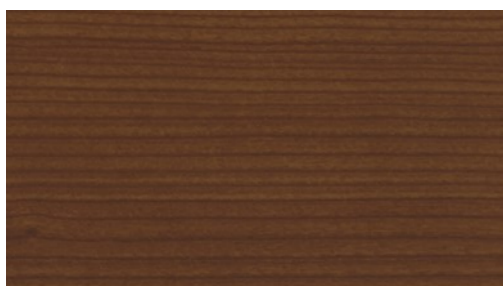
Rovere 258-80



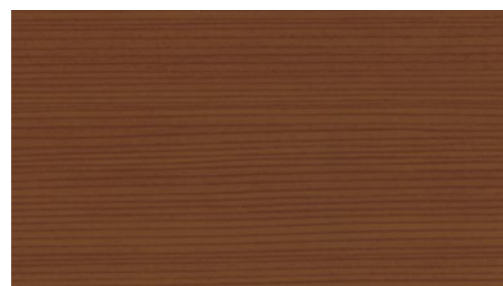
Pino 319-80



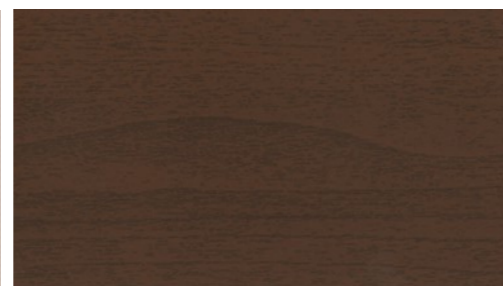
Douglas 335-80



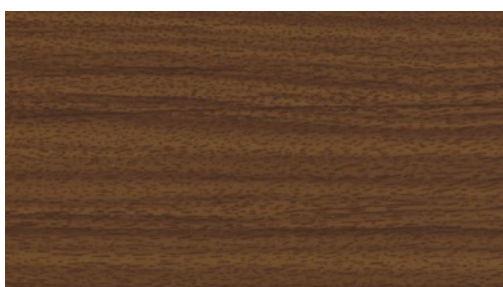
Ciliegio 332-70



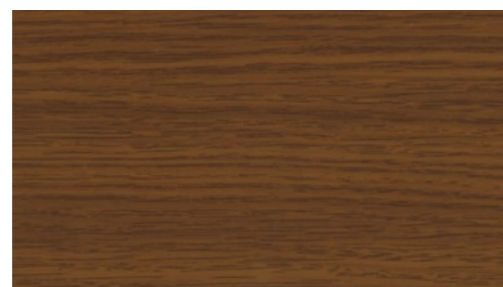
Douglas 335-70



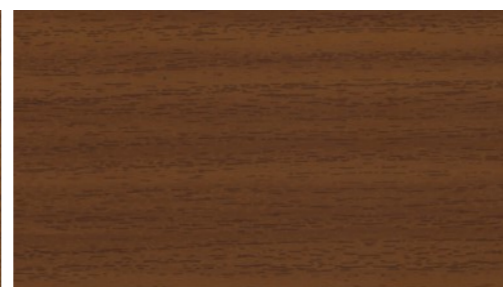
Noce 102-70



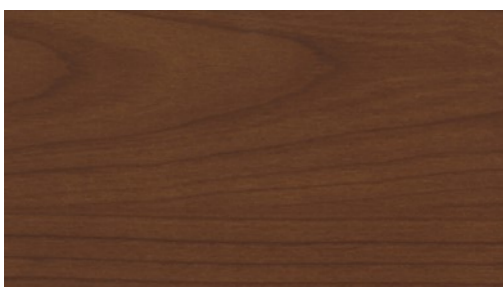
Noce B-70



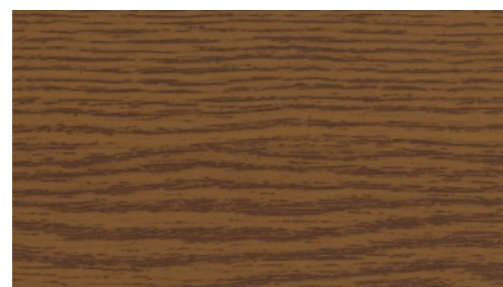
Rovere 302-70



Acacia A-70

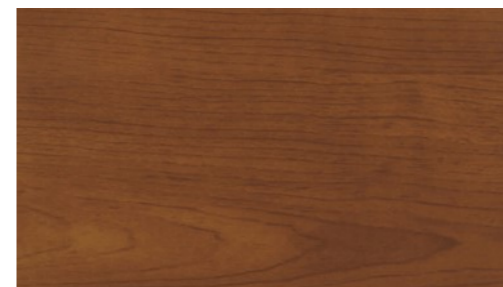


Ciliegio 317-70

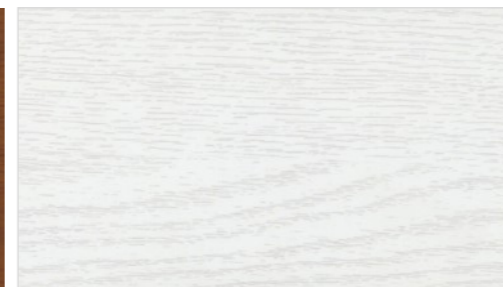


Rovere E-70

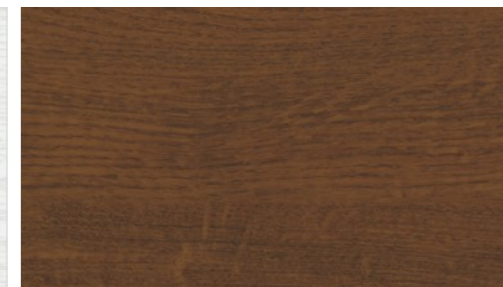
Ruvide



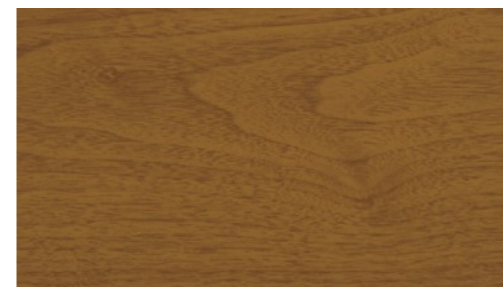
Castano 375-73/R



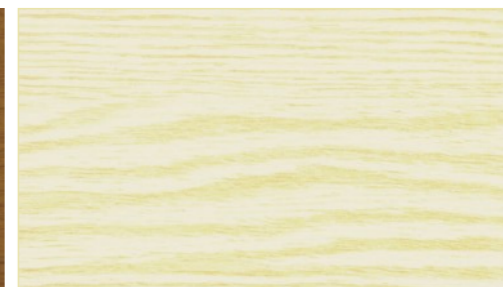
Rovere Sbiancato 498-137/R



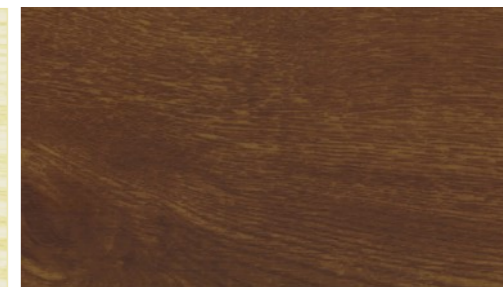
Rovere Antico 474-73/R



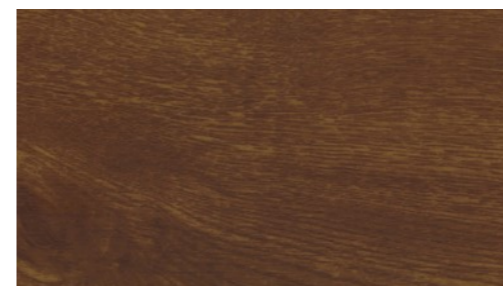
Rovere 414-73/R



Rovere 398-87/R



Quercia Chiara 386-73/R



Quercia Scura 387-70/R

